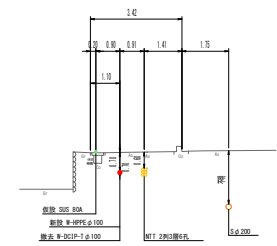


平面図(1) S=1:500  
恵那市岩村町富田(2工区) 地内

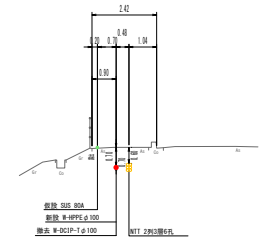


横断面 S=1:100

No. 28



No. 34

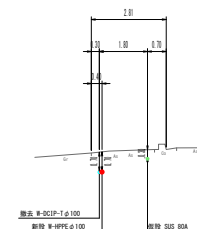


第2工区 その1工事 L=299.4m

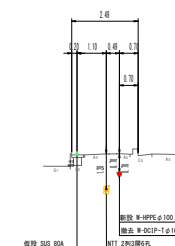
業 務 名	恵那 岩村中学校(富田工区)管路設計業務委託
路線・河川名等	
施行箇所名	恵那市岩村町富田(2工区) 地内
図面の種類	平面図(1)・横断面
縮 尺	1:500(A1) 1:1000(A3)
図面番号	23 業之内 2
会 社 名	オリジナル設計株式会社
事 務 所 名	恵那市水道環境部上下水道課

横断面 S=1:100

No. 36

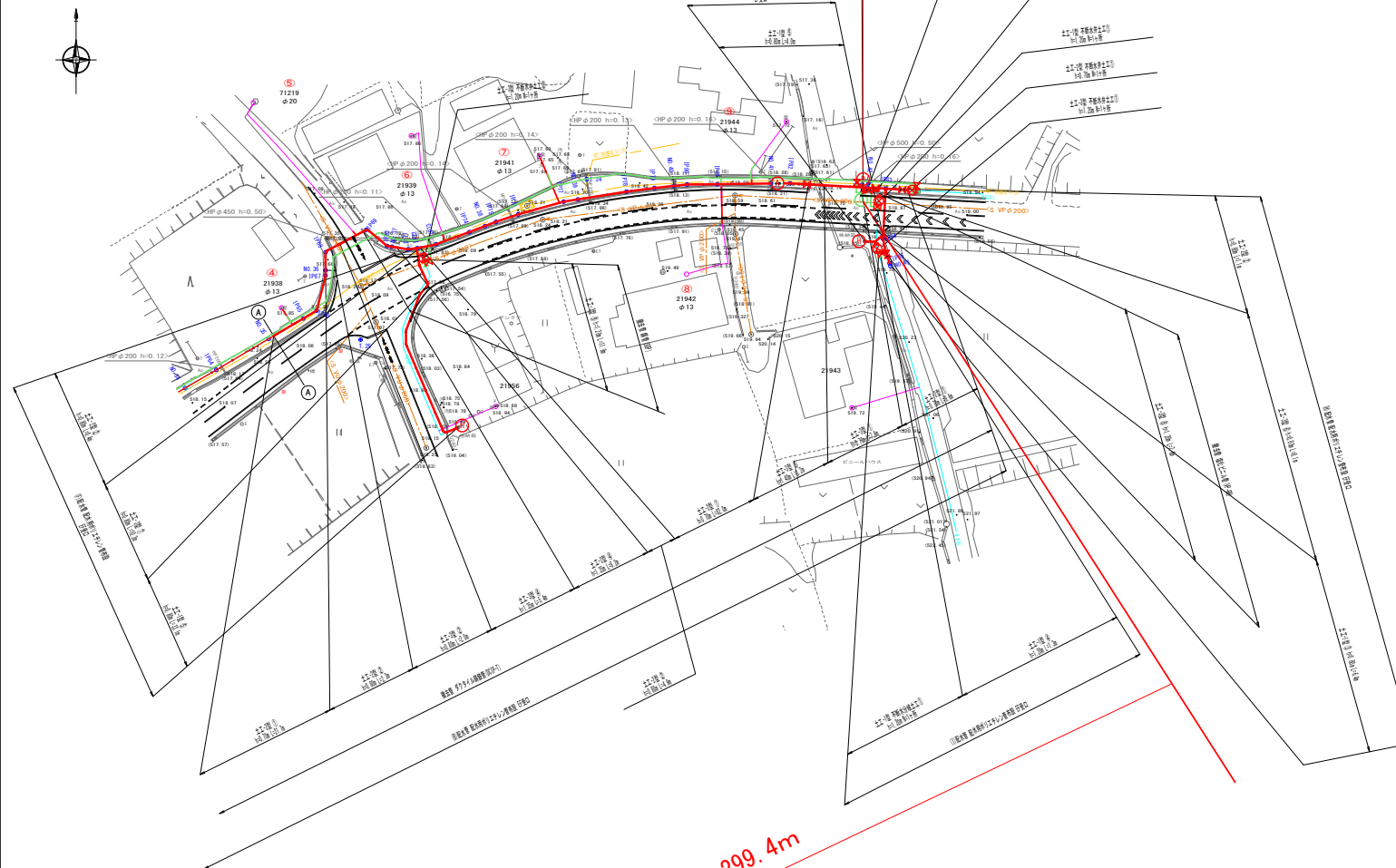


No. 40



平面図(2) S=1:500  
恵那市岩村町富田(2工区) 地内

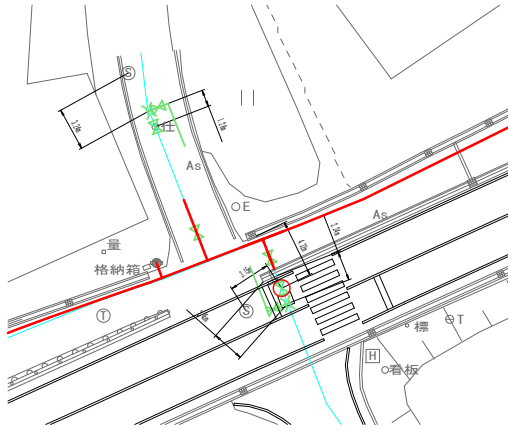
その2工事



第2工区 その1工事 L=299.4m

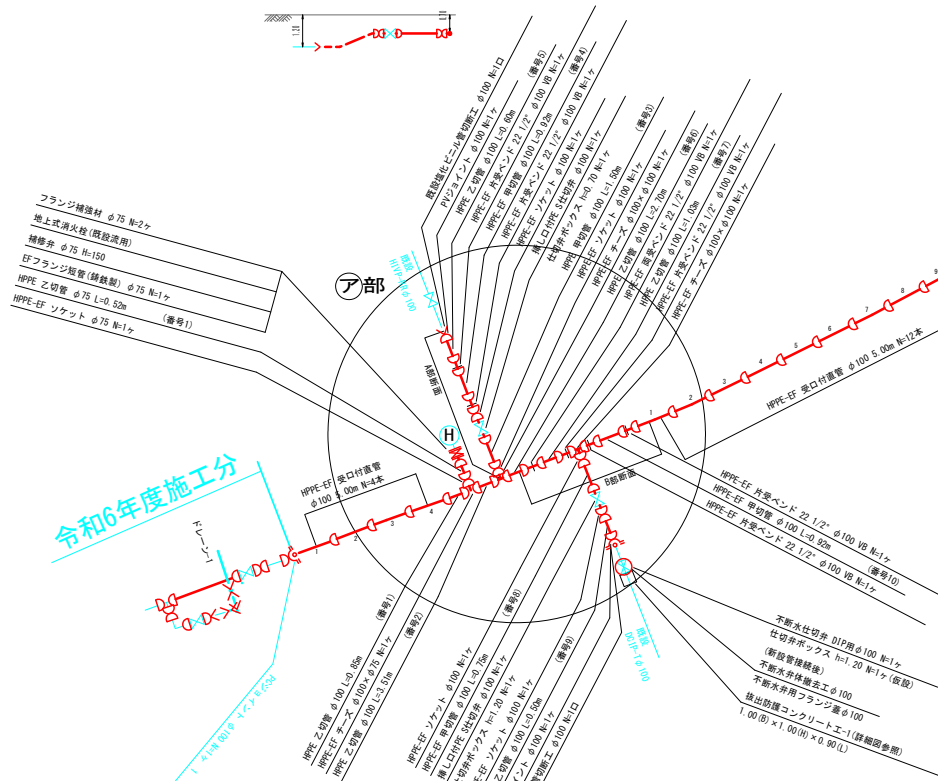
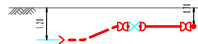
業 務 名	恵那 岩村中学校(富田工区)管路設計業務委託
路線・河川名等	
施行箇所名	恵那市岩村町富田(2工区) 地内
図面の種類	平面図(2)・横断面
縮 尺	1:500(A1) 1:1000(A3)
図面番号	23 業之内 3
会 社 名	オリジナル設計株式会社
事 務 所 名	恵那市水道環境部上下水道課

ア部オフセット図 S=Non Scale



配水管管割図 (1) S=Non Scale

A部断面図



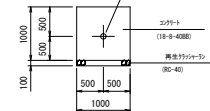
令和6年度施工分

※ NTTが施工する  
水管経詳細図参照

B部断面図

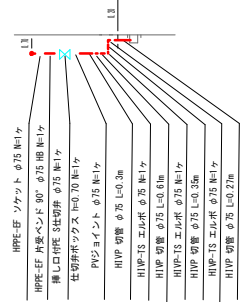


抜出防護コンクリートE-1 S=1:50  
1000B×1000H×900L N=1箇所



令和6年度施工済

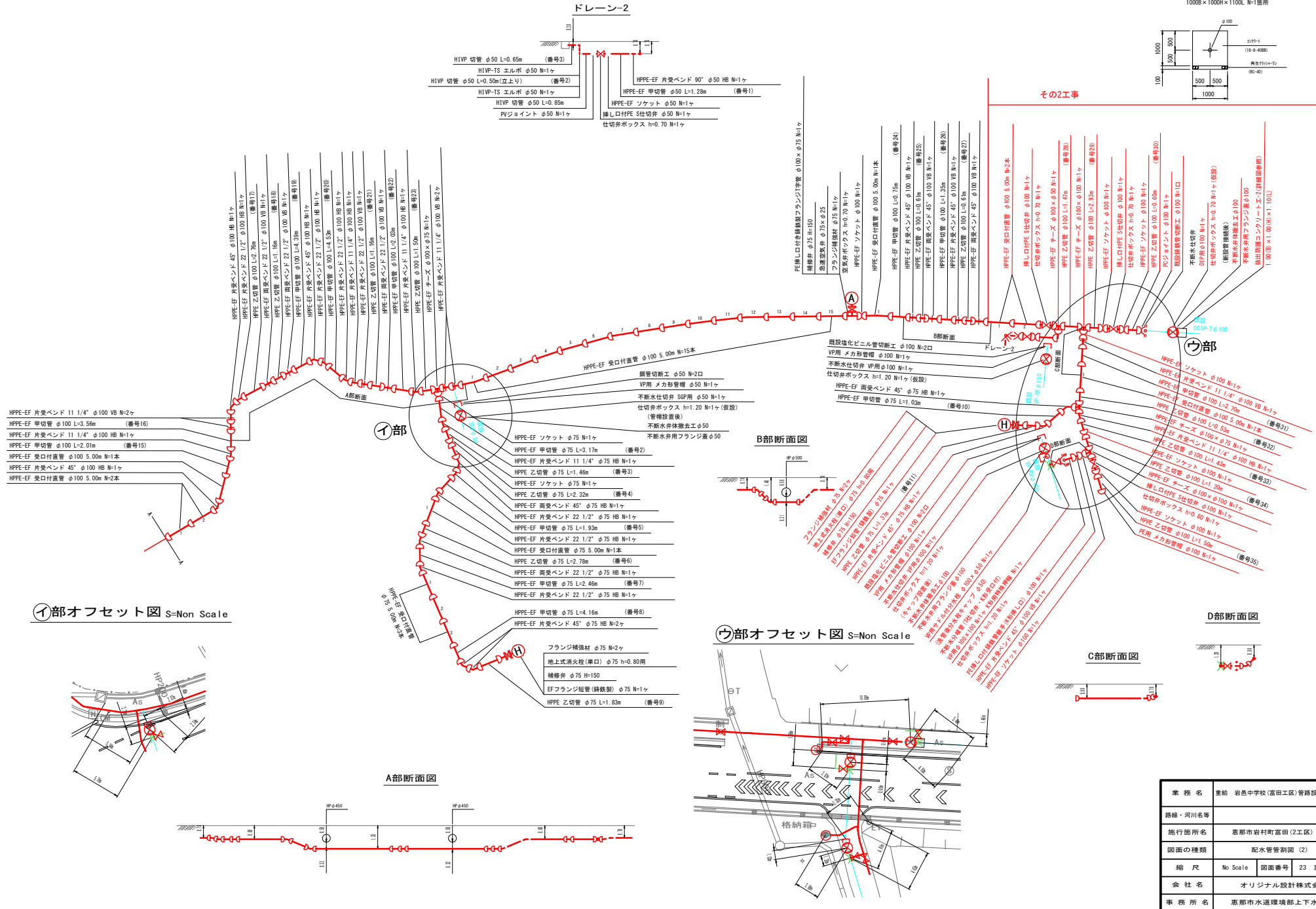
ドレーン-1



業 務 名	重給 岩倉中学校 (富田工区)管路設計業務委託		
路線・河川名等			
施行箇所名	恵那市岩村町富田(2工区) 地内		
図面の種類	配水管管割図 (1)		
縮 尺	No Scale	図面番号	23 業之内 4
会 社 名	オリジナル設計株式会社		
事 務 所 名	恵那市水道環境部上下水道課		

配水管管割図 (2) S=Non Scale

抜出防護コンクリートE-2 S=1:50  
1000B×1000H×1100L N=1箇所



業 務 名	重松 岩倉中学校(富田工区)管路設計業務委託
路線・河川名等	路線・河川名等
施行箇所名	恵那市岩村町富田(2工区) 地内
図面の種類	配水管管割図 (2)
縮 尺	No Scale 図面番号 23 業之内 5
会 社 名	オリジナル設計株式会社
事 務 所 名	恵那市水道環境部上下水道課

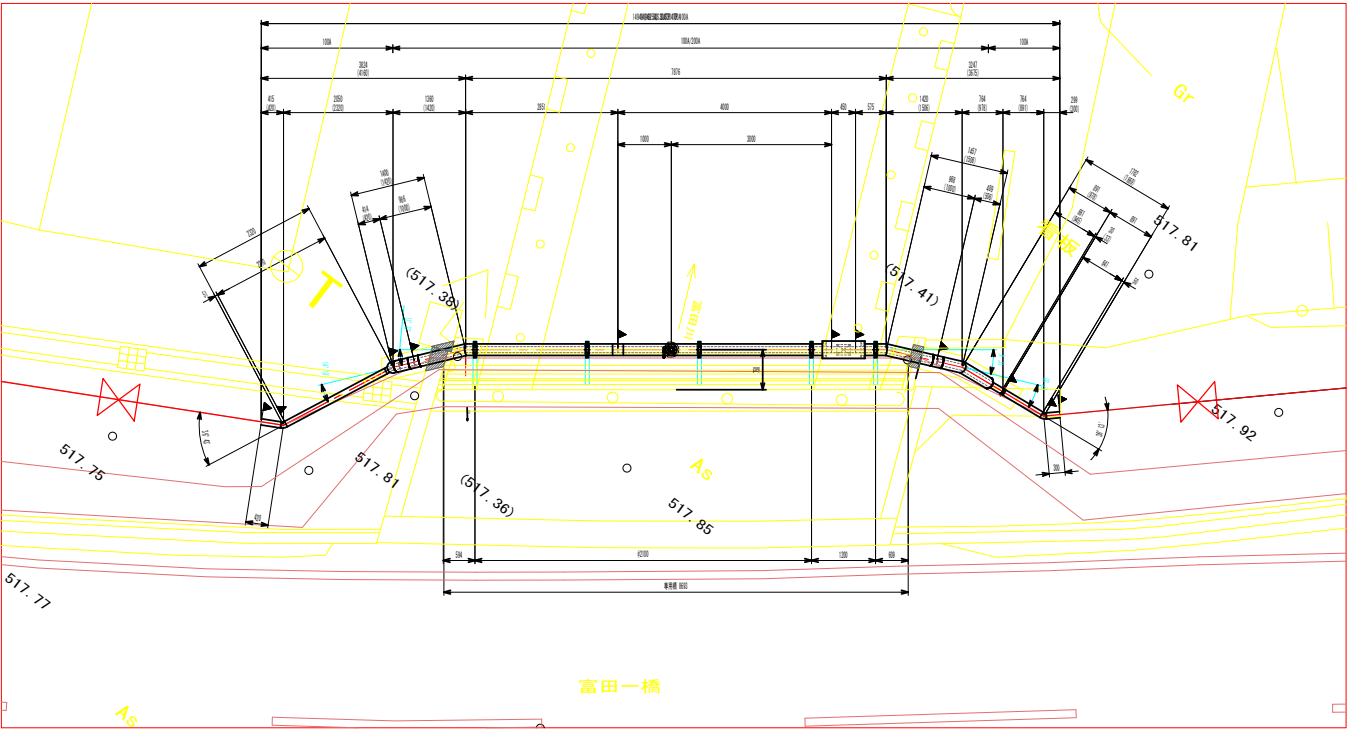
※ NTTが施工する

富田一橋水管橋一般図

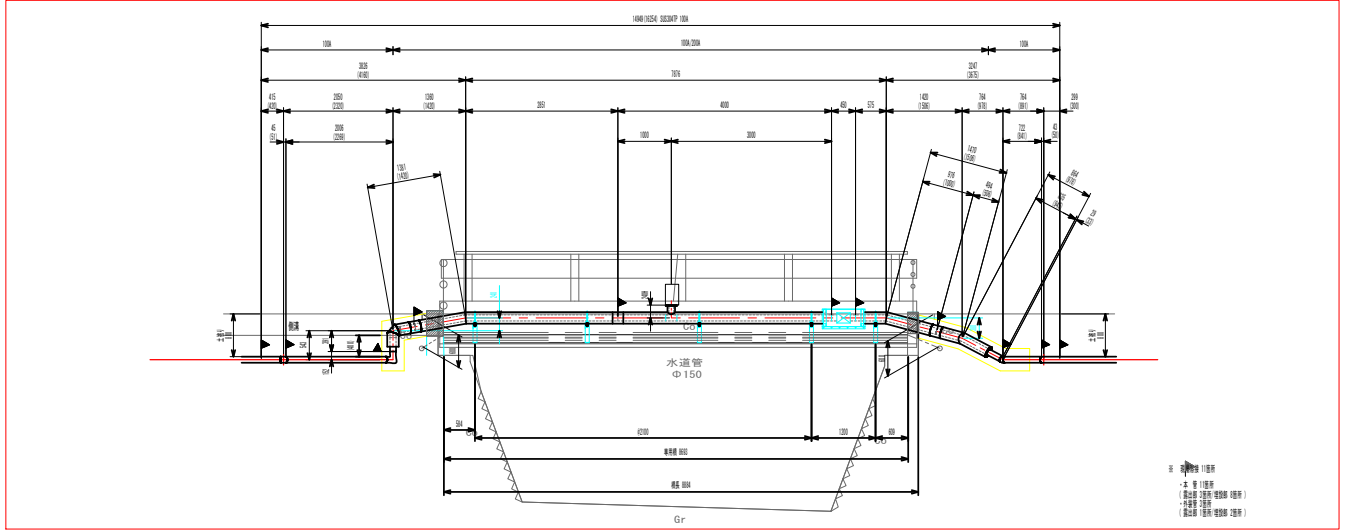
(橋梁添架形式)

本 管 SUS304TP 100A  
外装管 SUS304TP 100A

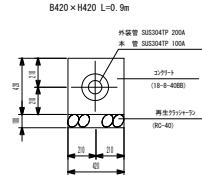
平面図  
S1:100



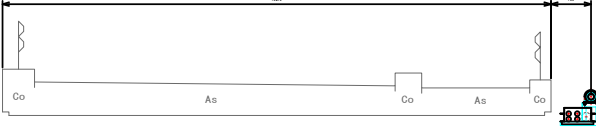
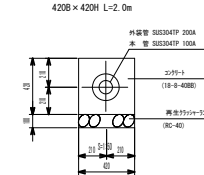
断面図  
S1:100



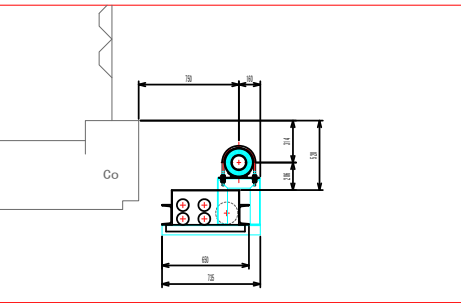
左岸 防護コンクリート工 S1:20



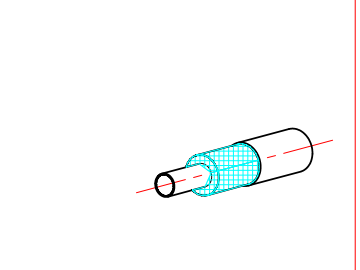
右岸 防護コンクリート工 S1:20



既設補剛部



保温断熱部



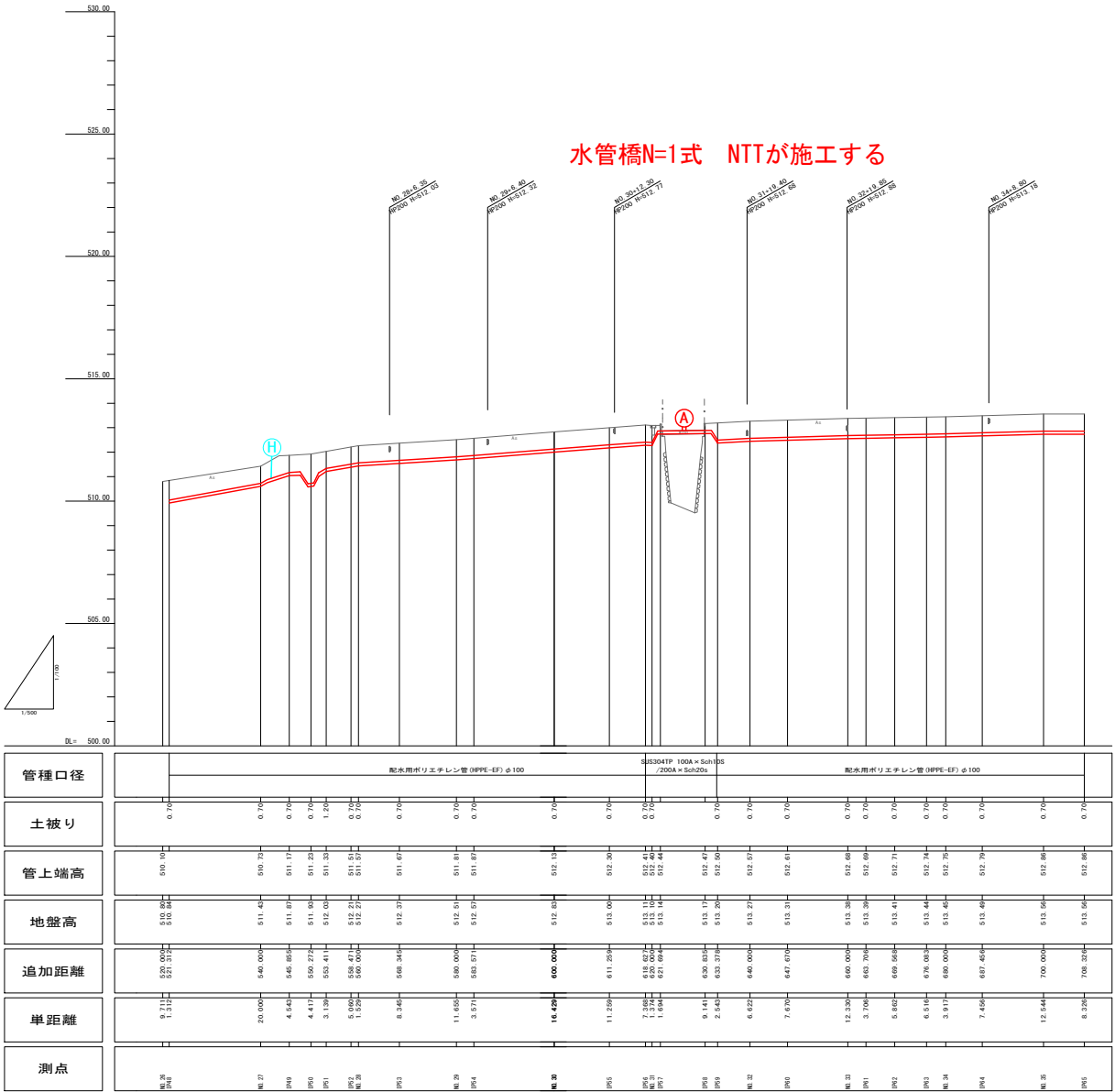
(R24)

- 表記単位  
特に示さない限り、寸法はmm単位とし、( ) 内寸法は実長とする。
- 使用材質  
特に示さない限り、使用する材質はSUS304とする。
- 適用規格  
(1) 鋼管は配管用ステンレス鋼管 JIS G 3459による。  
(2) その他の鋼材は以下に準ずる規格もしくはこれらに準ずるものを用いる。  
・熱間圧延ステンレス鋼板及び鋼材 JIS G 4304  
・冷間圧延ステンレス鋼板及び鋼材 JIS G 4305  
・ステンレス鋼棒 JIS G 4303  
(3) 異形管の製作寸法は、水輸送用変換鋼管の異形管JIS G 3443-2による。
- 塗装  
内 面 : 無塗装とする。  
外 面 : 埋設部のみポリウレタン被覆とする。
- 記号  
■は現場添架箇所を示す。
- 製品の品質保証は、日本水道協会の検査合格品とする。
- 設計監査、製作、施工は日本水道協会の指針に準拠、実するものとする。

業 務 名	重松 岩邑中学校 (富田工区) 管路設計業務委託
路線・河川名等	
施行箇所名	恵那市岩村町富田(2工区) 地内
図面の種類	水管橋一般図
縮 尺	図示 図面番号 23 葉之内 6
会 社 名	オリジナル設計株式会社
事 務 所 名	恵那市水道環境部上下水道課

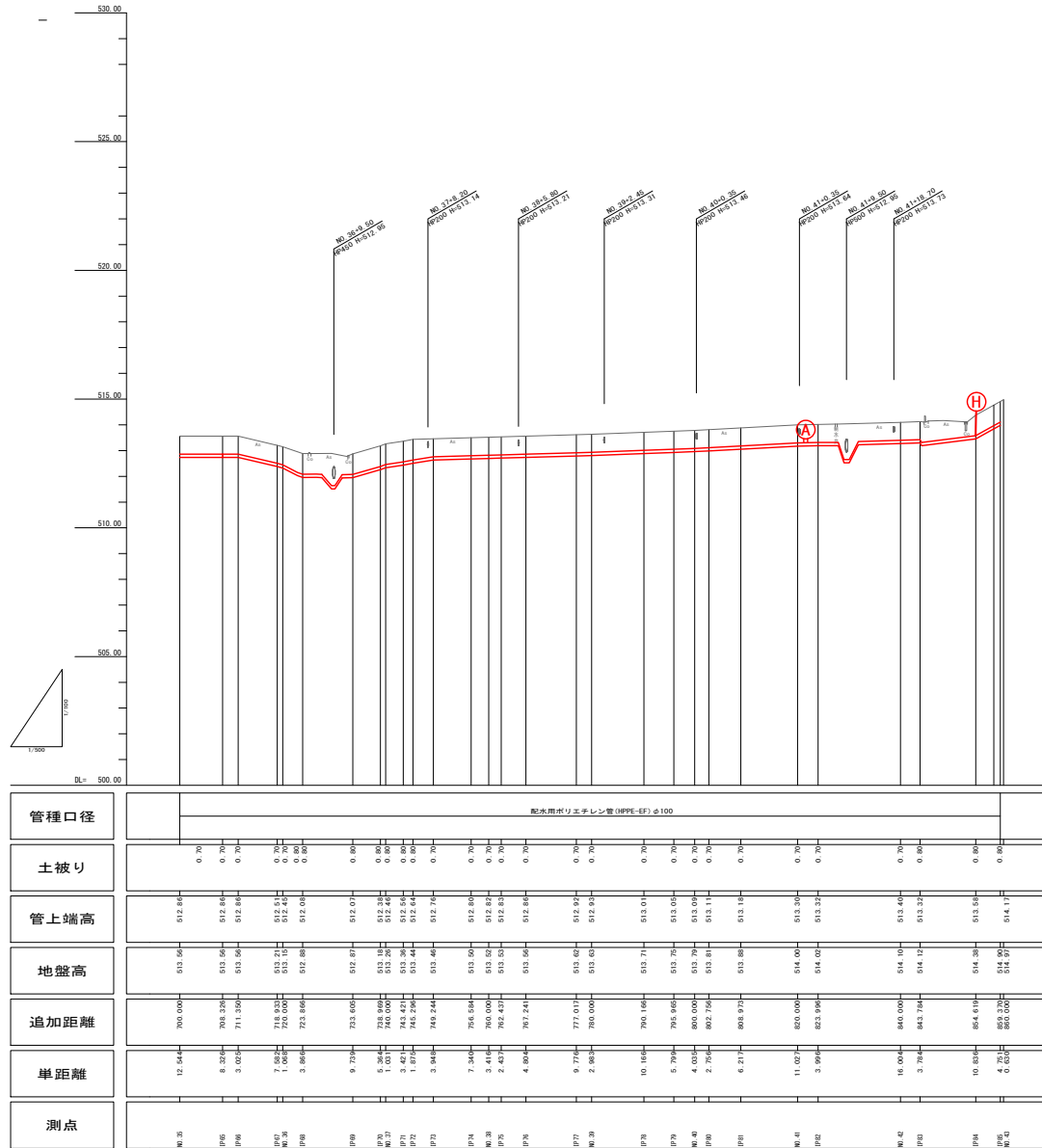
縦断図(1) V=1:100 H=1:500

恵那市岩村町富田(2工区) 地内



業 務 名	恵那市岩村町富田(2工区)管路設計業務委託		
路線・河川名等			
施行箇所名	恵那市岩村町富田(2工区) 地内		
図面の種類	縦断図(1)		
縮 尺	1:500(A1) 1:1000(A3)	図面番号	23 業之内 7
会 社 名	オリジナル設計株式会社		
事 務 所 名	恵那市水道環境部上下水道課		

恵那市岩村町富田(2工区) 地内

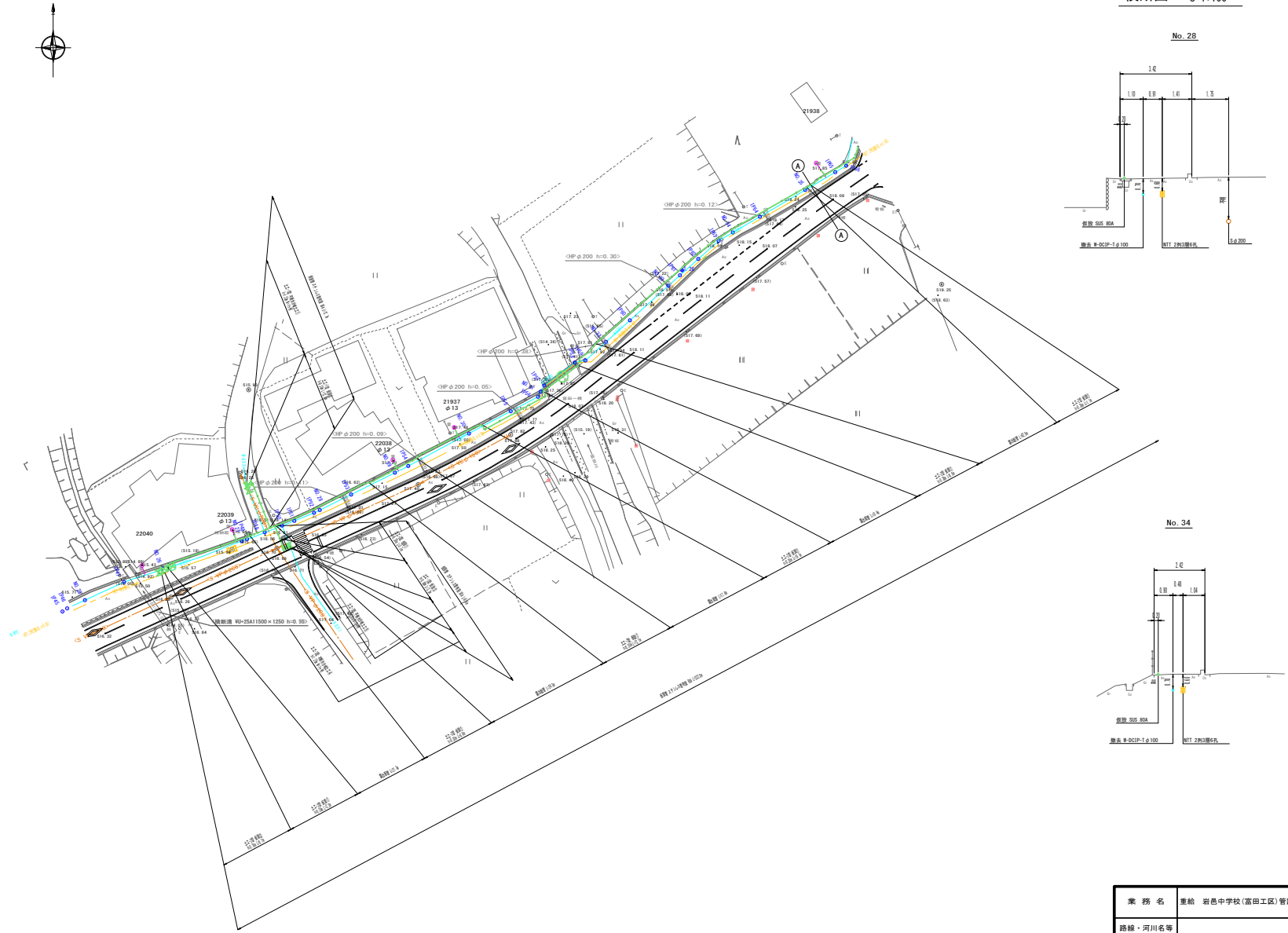


業 務 名	重松 岩邑中学校(富田工区)管路設計業務委託
路線・河川名等	
施行箇所名	惠那市岩村町富田(2工区) 地内
図面の種類	縦断面(2)
縮 尺	1 : 500 (A1) 1 : 1000 (A3)
	図面番号 23 葉之内 8
会 社 名	オリジナル設計株式会社
事 務 所 名	恵那市水環境課部上下水道課

仮設平面図(1) S=1:500

恵那市岩村町富田(2工区) 地内

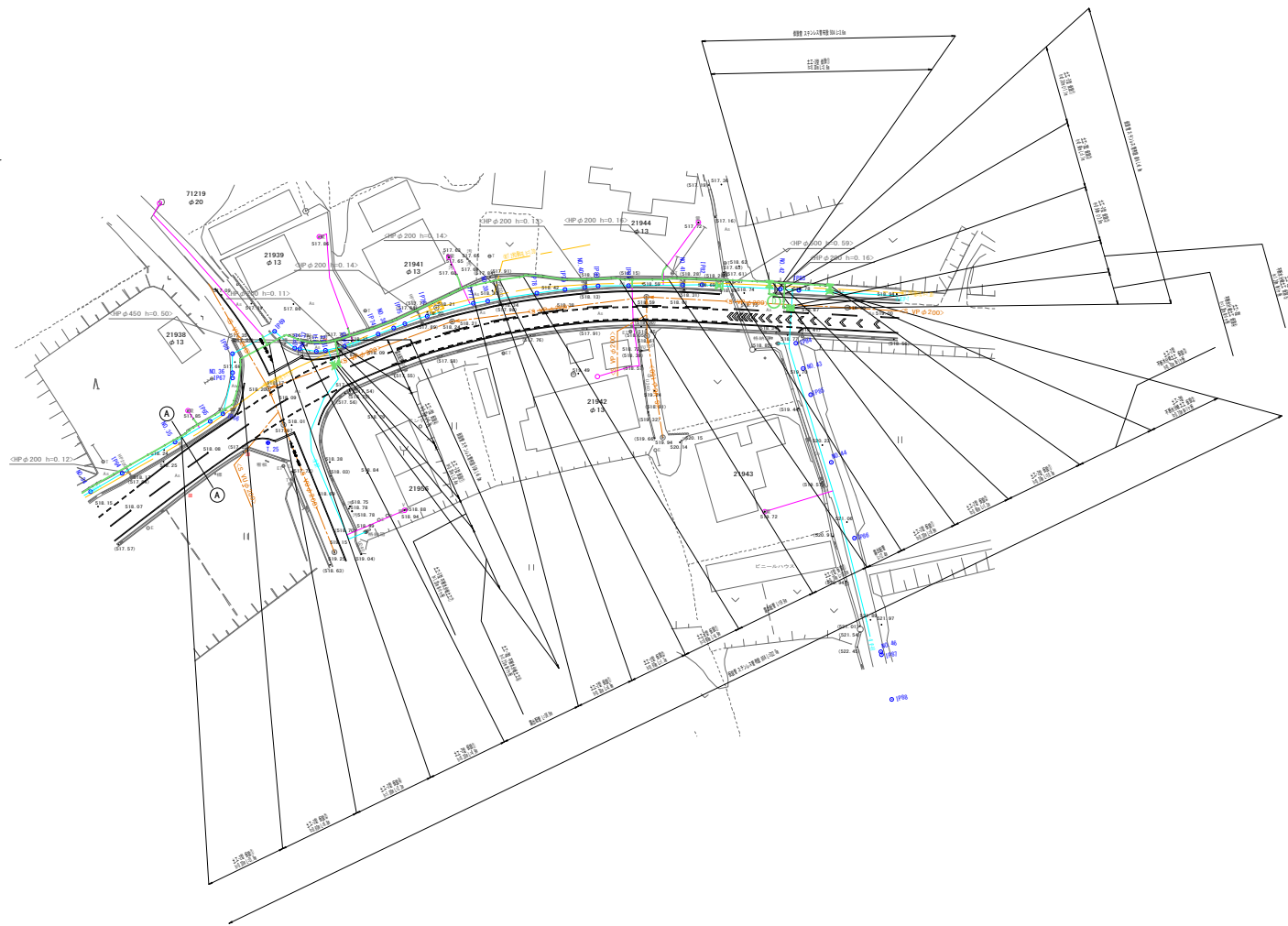
横断面 S=1:100



業 務 名	重 給 岩 邑 中 学 校 ( 富 田 工 区 ) 管 路 設 計 業 務 委 託
路 線 ・ 河 川 名 等	
施 行 箇 所 名	恵 那 市 岩 村 町 富 田 ( 2 工 区 ) 地 内
図 面 の 種 類	仮 設 平 面 図 ( 1 ) ・ 横 断 図
縮 尺	1 : 500 ( A1 ) 1 : 1000 ( A3 )
図 面 番 号	23 業 之 内 9
会 社 名	オ リ ジ ナ ル 設 計 株 式 会 社
事 務 所 名	恵 那 市 水 道 環 境 部 上 下 水 道 課

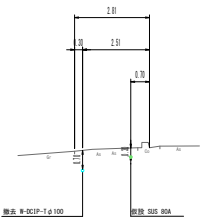


仮設平面図(2) S=1:500  
恵那市岩村町富田(2工区) 地内

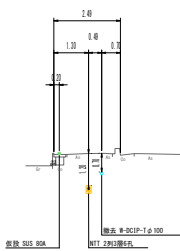


横断面 S=1:100

No. 36

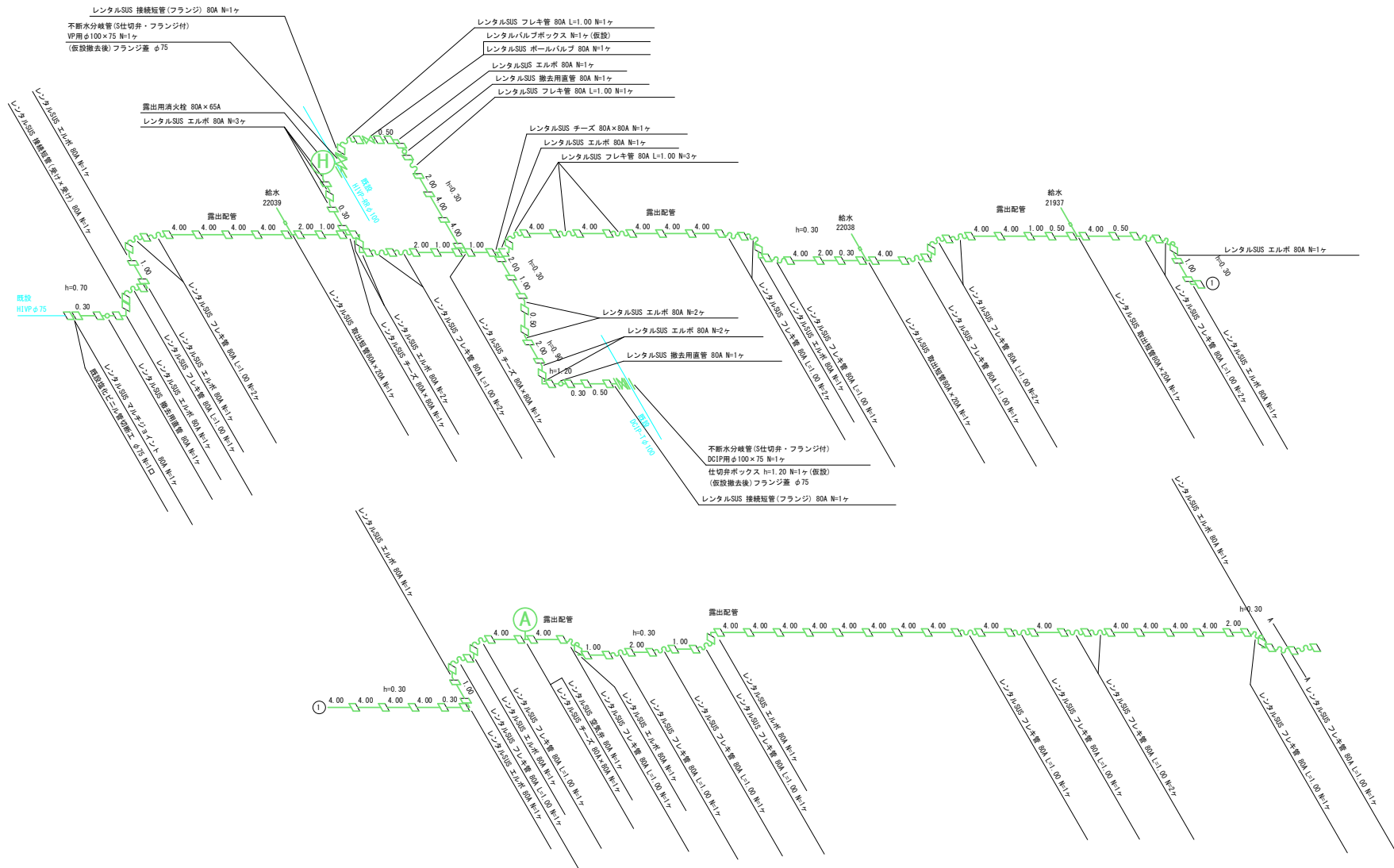


No. 40



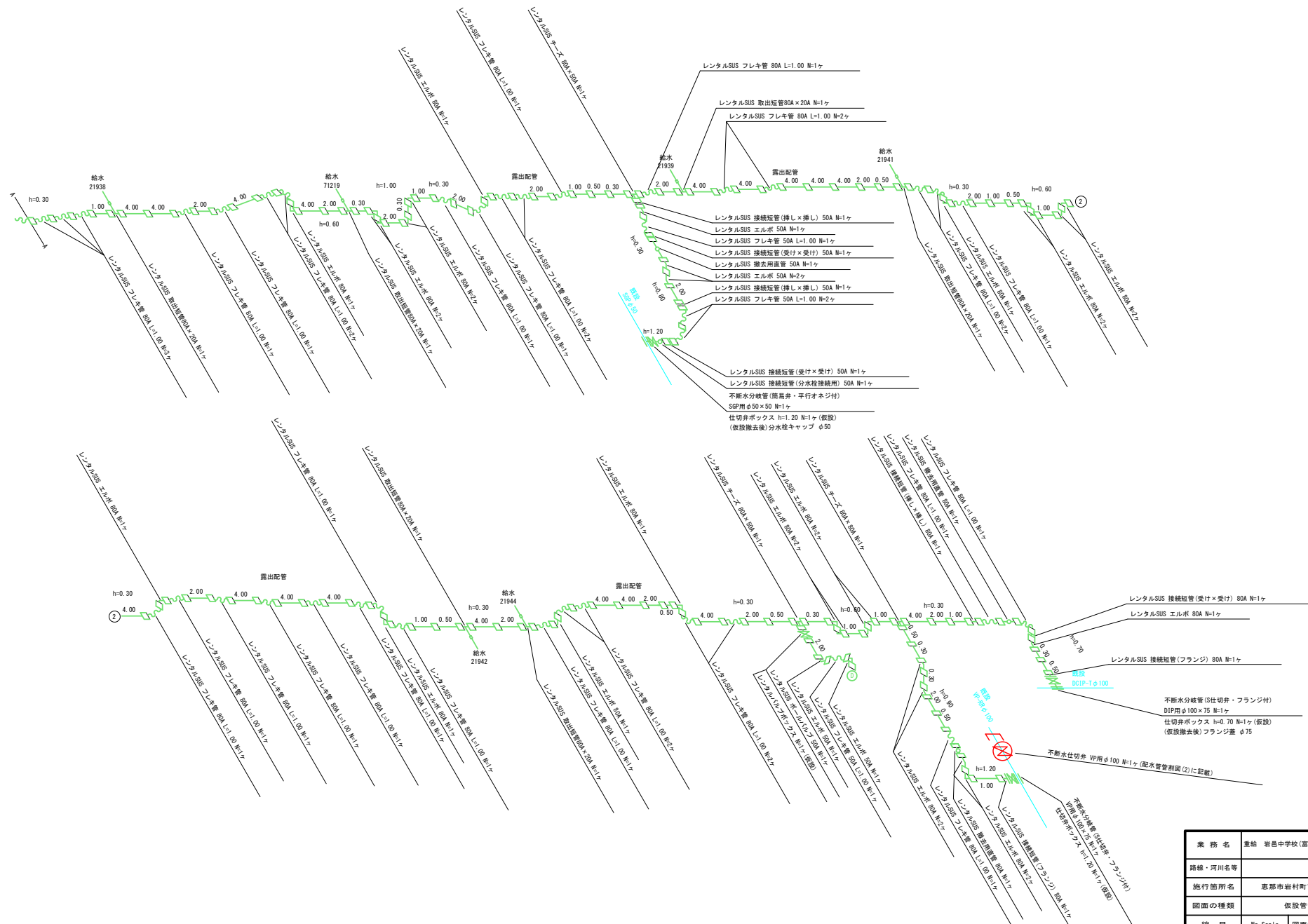
業務名	恵那 岩倉中学校(富田工区)管路設計業務委託		
路線・河川名等			
施行箇所名	恵那市岩村町富田(2工区) 地内		
図面の種類	仮設平面図(2)・横断面		
縮尺	1:500(A1) 1:1000(A3)	図面番号	23 業之内 10
会社名	オリジナル設計株式会社		
事務所名	恵那市水道環境部上下水道課		

仮設管管割図 (1) S=Non Scale



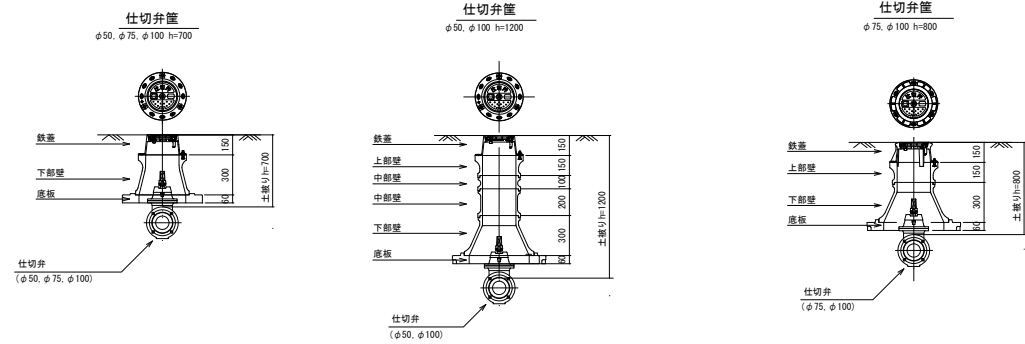
業 務 名	重松 岩邑中学校(富田工区)管路設計業務委託		
路線・河川名等			
旅行箇所名	恵那市岩村町富田(2工区)地内		
図面の種類	仮設管管割図(1)		
縮 尺	No Scale	図面番号	23 葉之内 11
会 社 名	オリジナル設計株式会社		
事 務 所 名	恵那市水道環境部上下水道課		

仮設管割図 (2) S=Non Scale

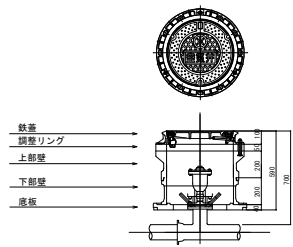


業 務 名	重 給 岩 邑 中 学 校 ( 富 田 工 区 ) 管 路 設 計 業 務 委 託		
路 線 ・ 河 川 名 等			
施 行 箇 所 名	恵 那 市 岩 村 町 富 田 ( 2 工 区 ) 地 内		
図 面 の 種 類	仮 設 管 割 図 ( 2 )		
縮 尺	No Scale	図 面 番 号	23 葉 之 内 12
会 社 名	オ リ ジ ナ ル 設 計 株 式 会 社		
事 務 所 名	恵 那 市 水 道 環 境 部 上 下 水 道 課		

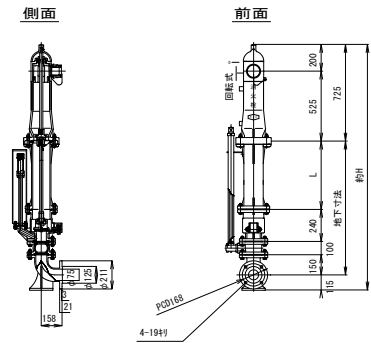
弁室標準図 S=1:25



空気弁ボックス  
(h=700用)



地上式消火栓標準図 S=Non Scale



仕様  
開閉：左回転開き  
回転打倒式  
補修弁付  
強制多排水不凍装置付  
排気弁付  
使用圧力：0.75MPa  
試験圧力：漏れ試験 1.3MPa  
耐圧試験 1.75MPa

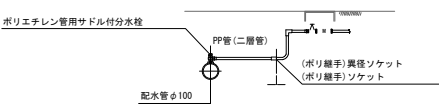
差込仕様  
本体外面：セラミック溶射  
本体内面：エポキシ樹脂塗装  
短管・弁箱／弁体・補修弁・乙管  
内外面  
エポキシ樹脂塗装

地下寸法	L	H
750	260	1590
800	310	1640
850	360	1690
900	410	1740
1000	510	1840
1100	610	1940

給水管布設標準図 S=Non Scale

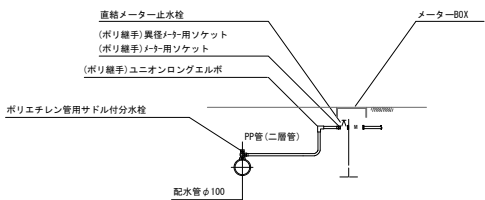
側溝まで接続の場合  
S=No Scale

φ25、φ20、φ13



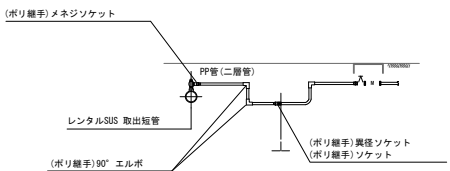
メーターまで接続の場合  
S=No Scale

メーターφ25、φ20、φ13

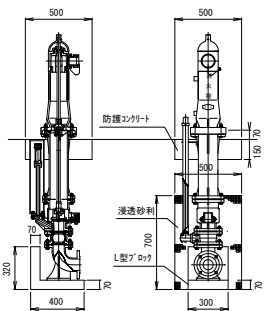


仮設給水管布設標準図 S=Non Scale

メーターφ25、φ20、φ13



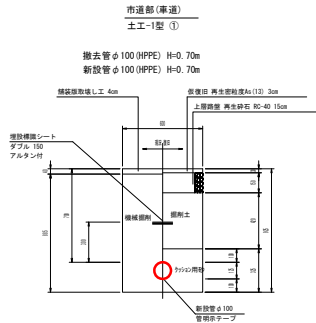
地上式消火栓設置図 S=Non Scale



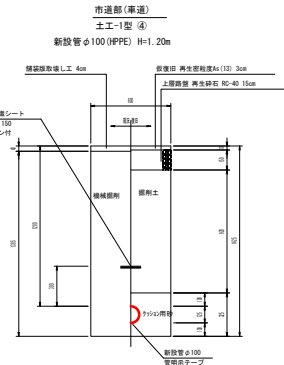
標準設置材料表		箇所当り	
名 称	規 格	単位	数 量
L型ブロック	300×400×320	個	1
防護コンクリート	18-8-25	m <sup>3</sup>	0.04
型枠		m <sup>2</sup>	0.30
浸透砂利	RC-40	m <sup>3</sup>	0.17
防護コンクリート	0.50×0.50×0.15-1/4×0.075×0.075×π×0.15=0.04		
型枠	0.50×0.15×4=0.30		
浸透砂利	0.50×0.50×0.70-1/4×0.075×0.075×π×0.60=0.17		

業 務 名	重給 近邑中学校(富田工区)管路設計業務委託
路線・河川名等	
施行箇所名	恵那市岩村町富田(2工区) 地内
図面の種類	各種標準図
縮 尺	図示 図面番号 23 業之内 13
会 社 名	オリジナル設計株式会社
事 務 所 名	恵那市水道環境部上下水道課

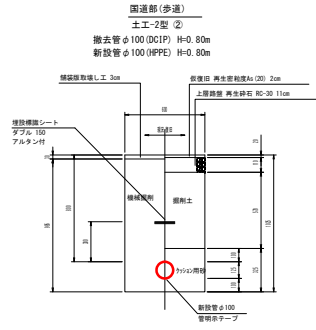
掘削標準図(1)



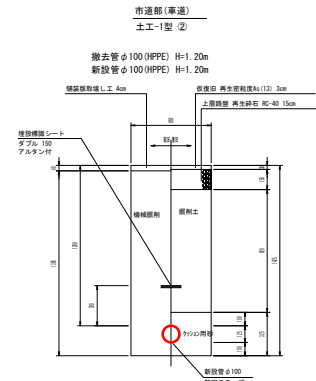
舗装板切断	2.00 m
舗装板取壊し	0.60 m <sup>2</sup>
機械掘削	0.53 m <sup>2</sup>
管路埋戻	クッション用砂 0.18 m <sup>3</sup> 掘削土 0.25 m <sup>3</sup>
上層路盤	RC-40 0.60 m <sup>2</sup>
残土処理	土砂 0.28 m <sup>3</sup> Asガラ 0.02 m <sup>3</sup>
As舗装工	再生密粒度(13) 0.60 m <sup>2</sup>



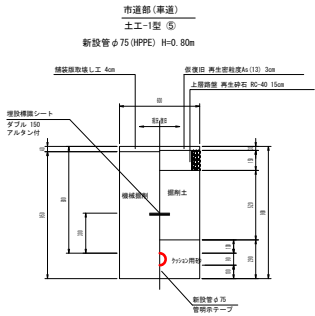
舗装板切断	2.00 m
舗装板取壊し	0.60 m <sup>2</sup>
機械掘削	0.83 m <sup>2</sup>
管路埋戻	クッション用砂 0.18 m <sup>3</sup> 掘削土 0.55 m <sup>3</sup>
上層路盤	RC-40 0.60 m <sup>2</sup>
残土処理	土砂 0.28 m <sup>3</sup> Asガラ 0.02 m <sup>3</sup>
As舗装工	再生密粒度(13) 0.60 m <sup>2</sup>



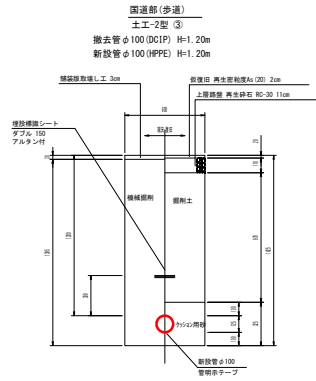
舗装板切断	2.00 m
舗装板取壊し	0.60 m <sup>2</sup>
機械掘削	0.60 m <sup>2</sup>
管路埋戻	クッション用砂 0.18 m <sup>3</sup> 掘削土 0.34 m <sup>3</sup>
上層路盤	RC-30 0.60 m <sup>2</sup>
残土処理	土砂 0.26 m <sup>3</sup> Asガラ 0.02 m <sup>3</sup>
As舗装工	再生密粒度(20) 0.60 m <sup>2</sup>



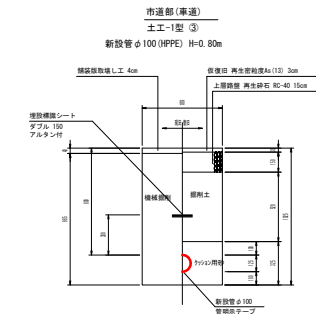
舗装板切断	2.00 m
舗装板取壊し	0.60 m <sup>2</sup>
機械掘削	0.83 m <sup>2</sup>
管路埋戻	クッション用砂 0.18 m <sup>3</sup> 掘削土 0.55 m <sup>3</sup>
上層路盤	RC-40 0.60 m <sup>2</sup>
残土処理	土砂 0.28 m <sup>3</sup> Asガラ 0.02 m <sup>3</sup>
As舗装工	再生密粒度(13) 0.60 m <sup>2</sup>



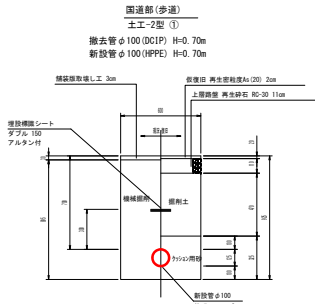
舗装板切断	2.00 m
舗装板取壊し	0.60 m <sup>2</sup>
機械掘削	0.57 m <sup>2</sup>
管路埋戻	クッション用砂 0.17 m <sup>3</sup> 掘削土 0.31 m <sup>3</sup>
上層路盤	RC-40 0.60 m <sup>2</sup>
残土処理	土砂 0.26 m <sup>3</sup> Asガラ 0.02 m <sup>3</sup>
As舗装工	再生密粒度(13) 0.60 m <sup>2</sup>



舗装板切断	2.00 m
舗装板取壊し	0.60 m <sup>2</sup>
機械掘削	0.84 m <sup>2</sup>
管路埋戻	クッション用砂 0.18 m <sup>3</sup> 掘削土 0.58 m <sup>3</sup>
上層路盤	RC-30 0.60 m <sup>2</sup>
残土処理	土砂 0.26 m <sup>3</sup> Asガラ 0.02 m <sup>3</sup>
As舗装工	再生密粒度(20) 0.60 m <sup>2</sup>



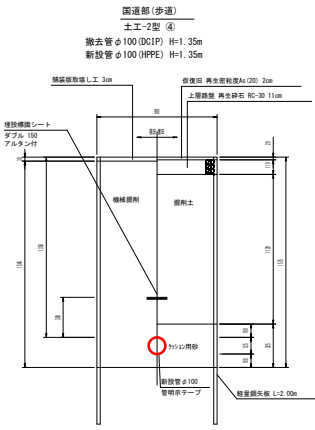
舗装板切断	2.00 m
舗装板取壊し	0.60 m <sup>2</sup>
機械掘削	0.59 m <sup>2</sup>
管路埋戻	クッション用砂 0.18 m <sup>3</sup> 掘削土 0.31 m <sup>3</sup>
上層路盤	RC-40 0.60 m <sup>2</sup>
残土処理	土砂 0.28 m <sup>3</sup> Asガラ 0.02 m <sup>3</sup>
As舗装工	再生密粒度(13) 0.60 m <sup>2</sup>



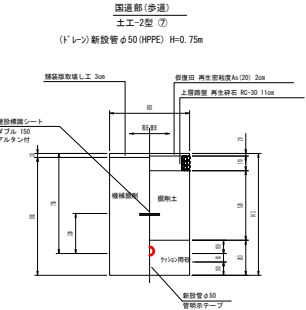
舗装板切断	2.00 m
舗装板取壊し	0.60 m <sup>2</sup>
機械掘削	0.53 m <sup>2</sup>
管路埋戻	クッション用砂 0.18 m <sup>3</sup> 掘削土 0.28 m <sup>3</sup>
上層路盤	RC-30 0.60 m <sup>2</sup>
残土処理	土砂 0.26 m <sup>3</sup> Asガラ 0.02 m <sup>3</sup>
As舗装工	再生密粒度(20) 0.60 m <sup>2</sup>

業 務 名	重給 岩島中学校(富田工区)管路設計業務委託
路線・河川名等	
施行箇所名	恵那市岩村町富田(2工区) 地内
図面の種類	掘削標準図(1)
縮 尺	1:20(A1) 1:40(A3)
図面番号	23 葉之内 14
会 社 名	オリジナル設計株式会社
事 務 所 名	恵那市水道環境部上下水道課

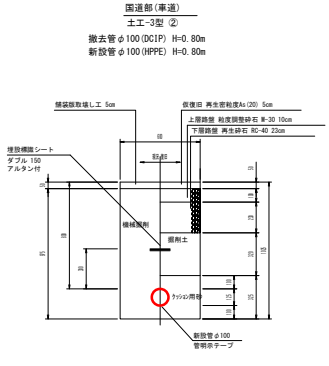
掘削標準図(2)



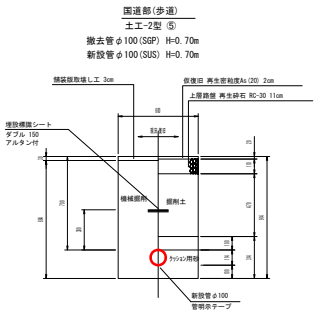
舗装版切断	2.00 m
舗装版取壊し	0.90 m <sup>2</sup>
機械掘削	1.39 m <sup>3</sup>
管路埋戻	クッション用砂 0.28 m <sup>3</sup> 掘削土 1.01 m <sup>3</sup>
上層路盤	RC-30 0.90 m <sup>2</sup>
残土処理	土砂 0.38 m <sup>3</sup> Asガラ 0.03 m <sup>3</sup>
As舗装工	再生骨材度(20) 0.90 m <sup>2</sup>
土工	軽量鋼矢板 1.00 m



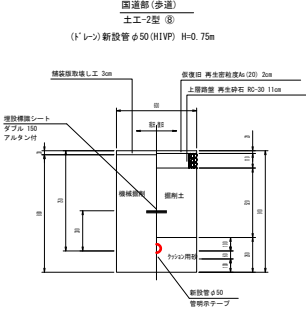
舗装版切断	2.00 m
舗装版取壊し	0.60 m <sup>2</sup>
機械掘削	0.53 m <sup>3</sup>
管路埋戻	クッション用砂 0.15 m <sup>3</sup> 掘削土 0.31 m <sup>3</sup>
上層路盤	RC-30 0.60 m <sup>2</sup>
残土処理	土砂 0.22 m <sup>3</sup> Asガラ 0.02 m <sup>3</sup>
As舗装工	再生骨材度(20) 0.60 m <sup>2</sup>



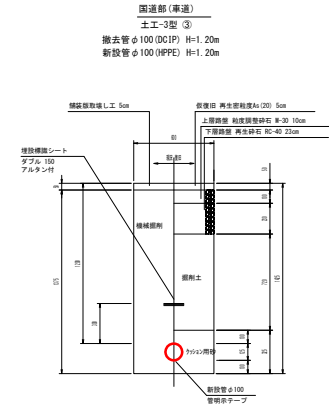
舗装版切断	2.00 m
舗装版取壊し	0.60 m <sup>2</sup>
機械掘削	0.59 m <sup>3</sup>
管路埋戻	クッション用砂 0.18 m <sup>3</sup> 掘削土 0.19 m <sup>3</sup>
上層路盤	M-30 0.60 m <sup>2</sup>
下層路盤	RC-40 0.60 m <sup>2</sup>
残土処理	土砂 0.40 m <sup>3</sup> Asガラ 0.03 m <sup>3</sup>
As舗装工	再生骨材度(20) 0.60 m <sup>2</sup>



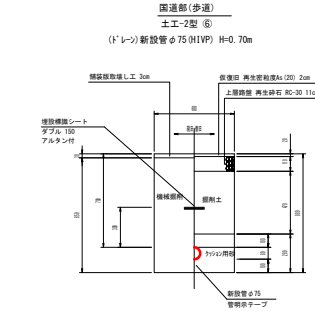
舗装版切断	2.00 m
舗装版取壊し	0.60 m <sup>2</sup>
機械掘削	0.53 m <sup>3</sup>
管路埋戻	クッション用砂 0.18 m <sup>3</sup> 掘削土 0.28 m <sup>3</sup>
上層路盤	RC-30 0.60 m <sup>2</sup>
残土処理	土砂 0.25 m <sup>3</sup> Asガラ 0.02 m <sup>3</sup>
As舗装工	再生骨材度(20) 0.60 m <sup>2</sup>



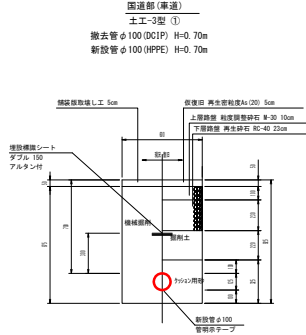
舗装版切断	2.00 m
舗装版取壊し	0.60 m <sup>2</sup>
機械掘削	0.53 m <sup>3</sup>
管路埋戻	クッション用砂 0.15 m <sup>3</sup> 掘削土 0.31 m <sup>3</sup>
上層路盤	RC-30 0.60 m <sup>2</sup>
残土処理	土砂 0.22 m <sup>3</sup> Asガラ 0.02 m <sup>3</sup>
As舗装工	再生骨材度(20) 0.60 m <sup>2</sup>



舗装版切断	2.00 m
舗装版取壊し	0.60 m <sup>2</sup>
機械掘削	0.83 m <sup>3</sup>
管路埋戻	クッション用砂 0.18 m <sup>3</sup> 掘削土 0.43 m <sup>3</sup>
上層路盤	M-30 0.60 m <sup>2</sup>
下層路盤	RC-40 0.60 m <sup>2</sup>
残土処理	土砂 0.40 m <sup>3</sup> Asガラ 0.03 m <sup>3</sup>
As舗装工	再生骨材度(20) 0.60 m <sup>2</sup>



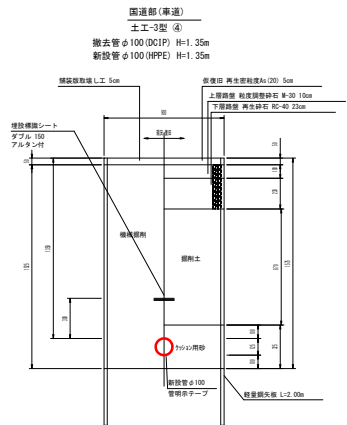
舗装版切断	2.00 m
舗装版取壊し	0.60 m <sup>2</sup>
機械掘削	0.52 m <sup>3</sup>
管路埋戻	クッション用砂 0.17 m <sup>3</sup> 掘削土 0.28 m <sup>3</sup>
上層路盤	RC-30 0.60 m <sup>2</sup>
残土処理	土砂 0.24 m <sup>3</sup> Asガラ 0.02 m <sup>3</sup>
As舗装工	再生骨材度(20) 0.60 m <sup>2</sup>



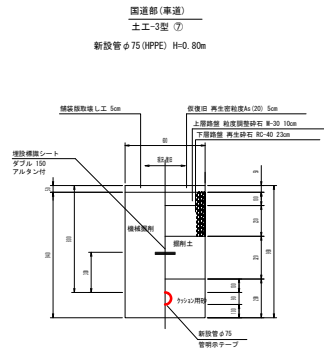
舗装版切断	2.00 m
舗装版取壊し	0.60 m <sup>2</sup>
機械掘削	0.53 m <sup>3</sup>
管路埋戻	クッション用砂 0.18 m <sup>3</sup> 掘削土 0.13 m <sup>3</sup>
上層路盤	M-30 0.60 m <sup>2</sup>
下層路盤	RC-40 0.60 m <sup>2</sup>
残土処理	土砂 0.40 m <sup>3</sup> Asガラ 0.03 m <sup>3</sup>
As舗装工	再生骨材度(20) 0.60 m <sup>2</sup>

業 務 名	重松 岩邑中学校(富田工区)管路設計業務委託
路線・河川名等	
施行箇所名	恵那市岩村町富田(2工区) 地内
図面の種類	掘削標準図(2)
縮 尺	1:20(A1) 1:40(A3)
図面番号	23 業之内 15
会 社 名	オリジナル設計株式会社
事 務 所 名	恵那市水道環境部上下水道課

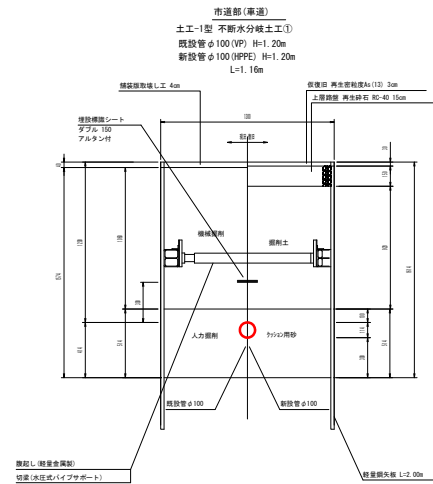
掘削標準図(3)



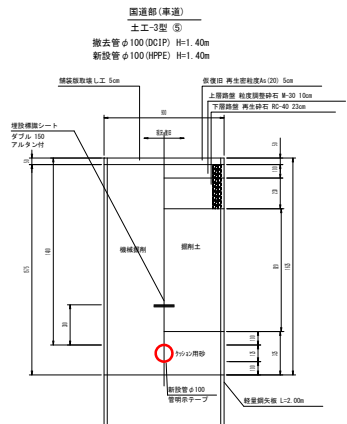
舗装版切断	2.00 m
舗装版取壊し	0.90 m <sup>2</sup>
機械掘削	1.37 m <sup>3</sup>
管路埋戻	クッション用砂 0.28 m <sup>3</sup>
掘削土	0.78 m <sup>3</sup>
上層路盤	M-30 0.90 m <sup>2</sup>
下層路盤	RC-40 0.90 m <sup>2</sup>
残土処理	土砂 0.59 m <sup>3</sup>
As舗装工	Asガラ 0.05 m <sup>3</sup>
土工工	養生密布度(20) 0.90 m <sup>2</sup>
土工工	養生密布度 1.00 m



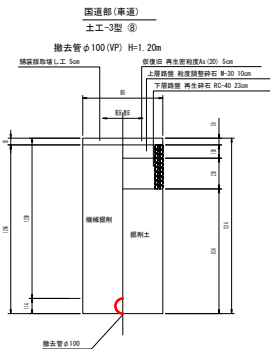
舗装版切断	2.00 m
舗装版取壊し	0.60 m <sup>2</sup>
機械掘削	0.56 m <sup>3</sup>
管路埋戻	クッション用砂 0.17 m <sup>3</sup>
掘削土	0.19 m <sup>3</sup>
上層路盤	M-30 0.60 m <sup>2</sup>
下層路盤	RC-40 0.60 m <sup>2</sup>
残土処理	土砂 0.37 m <sup>3</sup>
As舗装工	Asガラ 0.03 m <sup>3</sup>
土工工	養生密布度(20) 0.60 m <sup>2</sup>
土工工	養生密布度 0.60 m <sup>2</sup>



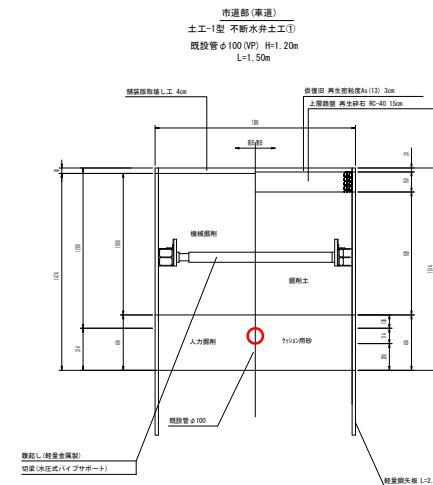
舗装版切断	3.62 m
舗装版取壊し	1.51 m <sup>2</sup>
機械掘削	1.60 m <sup>3</sup>
人力掘削	0.76 m <sup>3</sup>
管路埋戻	クッション用砂 0.76 m <sup>3</sup>
掘削土	1.39 m <sup>3</sup>
上層路盤	RC-40 1.51 m <sup>2</sup>
残土処理	土砂 0.83 m <sup>3</sup>
As舗装工	Asガラ 0.05 m <sup>3</sup>
土工工	養生密布度(10) 1.51 m <sup>2</sup>
土工工	養生密布度 1.81 m



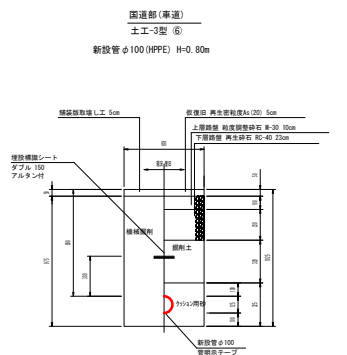
舗装版切断	2.00 m
舗装版取壊し	0.90 m <sup>2</sup>
機械掘削	1.42 m <sup>3</sup>
管路埋戻	クッション用砂 0.28 m <sup>3</sup>
掘削土	0.83 m <sup>3</sup>
上層路盤	M-30 0.90 m <sup>2</sup>
下層路盤	RC-40 0.90 m <sup>2</sup>
残土処理	土砂 0.59 m <sup>3</sup>
As舗装工	Asガラ 0.05 m <sup>3</sup>
土工工	養生密布度(20) 0.90 m <sup>2</sup>
土工工	養生密布度 1.00 m



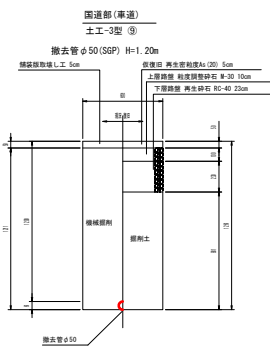
舗装版切断	2.00 m
舗装版取壊し	0.60 m <sup>2</sup>
機械掘削	0.76 m <sup>3</sup>
管路埋戻	掘削土 0.56 m <sup>3</sup>
上層路盤	M-30 0.60 m <sup>2</sup>
下層路盤	RC-40 0.60 m <sup>2</sup>
残土処理	土砂 0.20 m <sup>3</sup>
As舗装工	Asガラ 0.03 m <sup>3</sup>
土工工	養生密布度(20) 0.60 m <sup>2</sup>
土工工	養生密布度 0.60 m <sup>2</sup>



舗装版切断	6.00 m
舗装版取壊し	2.25 m <sup>2</sup>
機械掘削	2.39 m <sup>3</sup>
人力掘削	0.92 m <sup>3</sup>
管路埋戻	クッション用砂 0.92 m <sup>3</sup>
掘削土	2.07 m <sup>3</sup>
上層路盤	RC-40 2.25 m <sup>2</sup>
残土処理	土砂 1.24 m <sup>3</sup>
As舗装工	Asガラ 0.09 m <sup>3</sup>
土工工	養生密布度(10) 2.25 m <sup>2</sup>
土工工	養生密布度 3.00 m



舗装版切断	2.00 m
舗装版取壊し	0.60 m <sup>2</sup>
機械掘削	0.59 m <sup>3</sup>
管路埋戻	クッション用砂 0.18 m <sup>3</sup>
掘削土	0.19 m <sup>3</sup>
上層路盤	M-30 0.60 m <sup>2</sup>
下層路盤	RC-40 0.60 m <sup>2</sup>
残土処理	土砂 0.40 m <sup>3</sup>
As舗装工	Asガラ 0.03 m <sup>3</sup>
土工工	養生密布度(20) 0.60 m <sup>2</sup>
土工工	養生密布度 0.60 m <sup>2</sup>

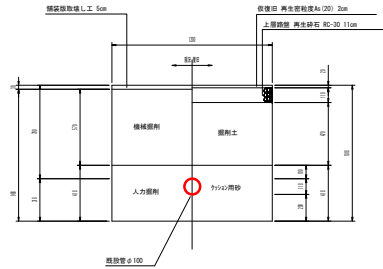


舗装版切断	2.00 m
舗装版取壊し	0.60 m <sup>2</sup>
機械掘削	0.73 m <sup>3</sup>
管路埋戻	掘削土 0.53 m <sup>3</sup>
上層路盤	M-30 0.60 m <sup>2</sup>
下層路盤	RC-40 0.60 m <sup>2</sup>
残土処理	土砂 0.20 m <sup>3</sup>
As舗装工	Asガラ 0.03 m <sup>3</sup>
土工工	養生密布度(20) 0.60 m <sup>2</sup>
土工工	養生密布度 0.60 m <sup>2</sup>

業 務 名	重 給 岩 邑 中 学 校 ( 函 田 1 区 ) 管 路 設 計 委 託
路 線 ・ 河 川 名 等	
施 行 箇 所 名	恵 那 市 岩 村 町 富 田 ( 2 工 区 ) 地 内
図 面 の 種 類	掘 削 標 準 図 ( 3 )
縮 尺	1 : 20 ( A1 ) 1 : 40 ( A3 )
図 面 番 号	23 葉 之 内 16
会 社 名	オ リ ジ ナ ル 設 計 株 式 会 社
事 務 所 名	恵 那 市 水 道 環 境 部 上 下 水 道 課

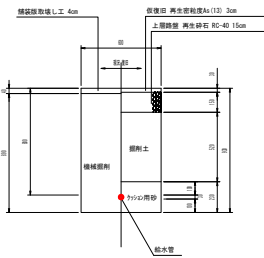
# 掘削標準図(4)

国道部(歩道)  
土工-2型 不排水井土工①  
既設管φ100(DCIP) H=0.70m  
L=1.20m

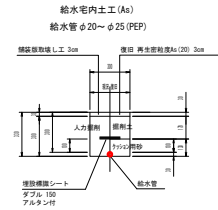


舗装版切断	4.80 m <sup>2</sup>
舗装版取壊し	1.44 m <sup>2</sup>
機械掘削	0.82 m <sup>3</sup>
人力掘削	0.59 m <sup>3</sup>
管路埋戻	クッション用砂 0.59 m <sup>3</sup>
	掘削土 0.68 m <sup>3</sup>
上層路盤	RC-30 1.44 m <sup>2</sup>
残土処理	土砂 0.73 m <sup>3</sup>
	Asガラ 0.04 m <sup>3</sup>
As舗装工	再生密粒度(20) 1.44 m <sup>2</sup>

市道部(車道)  
土工-1型 給水土工  
給水管φ20~φ25(PEP) H=0.80m



舗装版切断	2.00 m <sup>2</sup>
舗装版取壊し	0.60 m <sup>2</sup>
機械掘削	0.53 m <sup>3</sup>
管路埋戻	クッション用砂 0.14 m <sup>3</sup>
	掘削土 0.31 m <sup>3</sup>
上層路盤	RC-40 0.60 m <sup>2</sup>
残土処理	土砂 0.22 m <sup>3</sup>
	Asガラ 0.02 m <sup>3</sup>
As舗装工	再生密粒度(10) 0.60 m <sup>2</sup>



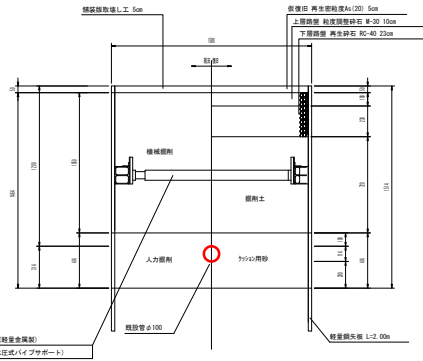
舗装版切断	2.00 m <sup>2</sup>
舗装版取壊し	0.30 m <sup>2</sup>
人力掘削	0.09 m <sup>3</sup>
管路埋戻	クッション用砂 0.04 m <sup>3</sup>
	掘削土 0.05 m <sup>3</sup>
残土処理	土砂 0.04 m <sup>3</sup>
	Asガラ 0.01 m <sup>3</sup>
As舗装工	再生密粒度(20) 0.30 m <sup>2</sup>

給水宅内土工(Gr)  
給水管φ20~φ25(PEP)



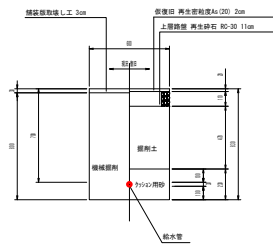
人力掘削	0.10 m <sup>3</sup>
管路埋戻	クッション用砂 0.04 m <sup>3</sup>
	掘削土 0.06 m <sup>3</sup>
残土処理	土砂 0.04 m <sup>3</sup>

国道部(車道)  
土工-3型 不排水井土工①  
既設管φ100(HVP・DCIP) H=1.20m  
L=1.50m



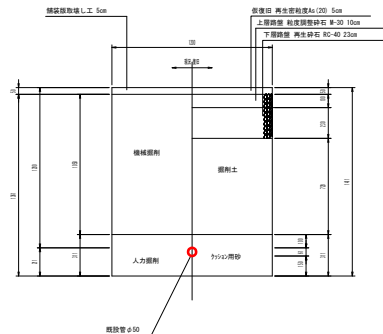
舗装版切断	6.00 m <sup>2</sup>
舗装版取壊し	2.25 m <sup>2</sup>
機械掘削	2.36 m <sup>3</sup>
人力掘削	0.92 m <sup>3</sup>
管路埋戻	クッション用砂 0.92 m <sup>3</sup>
	掘削土 1.62 m <sup>3</sup>
上層路盤	M-30 2.25 m <sup>2</sup>
下層路盤	RC-40 2.25 m <sup>2</sup>
残土処理	土砂 1.66 m <sup>3</sup>
	Asガラ 0.11 m <sup>3</sup>
As舗装工	再生密粒度(20) 2.25 m <sup>2</sup>
土工工	軽量鋼矢張 3.00 m

国道部(歩道)  
土工-2型 給水土工  
給水管φ20~φ25(PEP) H=0.70m



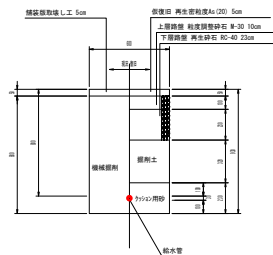
舗装版切断	2.00 m <sup>2</sup>
舗装版取壊し	0.60 m <sup>2</sup>
機械掘削	0.48 m <sup>3</sup>
管路埋戻	クッション用砂 0.14 m <sup>3</sup>
	掘削土 0.28 m <sup>3</sup>
上層路盤	RC-30 0.60 m <sup>2</sup>
残土処理	土砂 0.20 m <sup>3</sup>
	Asガラ 0.02 m <sup>3</sup>
As舗装工	再生密粒度(20) 0.60 m <sup>2</sup>

国道部(車道)  
土工-3型 不排水井土工②  
既設管φ50(SGP) H=1.20m  
L=1.20m



舗装版切断	4.80 m <sup>2</sup>
舗装版取壊し	1.44 m <sup>2</sup>
機械掘削	1.51 m <sup>3</sup>
人力掘削	0.44 m <sup>3</sup>
管路埋戻	クッション用砂 0.44 m <sup>3</sup>
	掘削土 1.04 m <sup>3</sup>
上層路盤	M-30 1.44 m <sup>2</sup>
下層路盤	RC-40 1.44 m <sup>2</sup>
残土処理	土砂 0.91 m <sup>3</sup>
	Asガラ 0.07 m <sup>3</sup>
As舗装工	再生密粒度(20) 1.44 m <sup>2</sup>

県道部(車道)  
土工-3型 給水土工  
給水管φ20~φ25(PEP) H=0.80m



舗装版切断	2.00 m <sup>2</sup>
舗装版取壊し	0.60 m <sup>2</sup>
機械掘削	0.53 m <sup>3</sup>
管路埋戻	クッション用砂 0.14 m <sup>3</sup>
	掘削土 0.19 m <sup>3</sup>
上層路盤	M-30 0.60 m <sup>2</sup>
下層路盤	RC-40 0.60 m <sup>2</sup>
残土処理	土砂 0.34 m <sup>3</sup>
	Asガラ 0.03 m <sup>3</sup>
As舗装工	再生密粒度(20) 0.60 m <sup>2</sup>

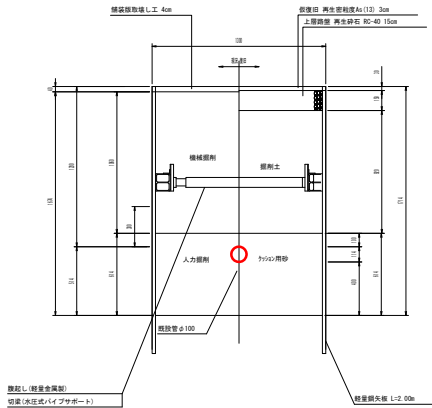
業 務 名	重給 岩邑中学校(富田工区)管路設計業務委託
路線・河川名等	
施行箇所名	恵那市岩村町富田(2工区) 地内
図面の種類	掘削標準図(4)
縮 尺	1:20(A1) 1:40(A3)
図面番号	23 業之内 17
会 社 名	オリジナル設計株式会社
事 務 所 名	恵那市水道環境部上下水道課



仮設掘削標準図(1)

市道部(車道)

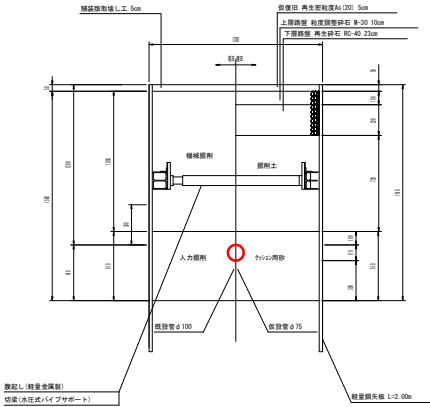
土工-1型 不排水分岐土工 仮設布設・撤去①  
既設管φ100(VP) H=1.20m  
仮設管φ75(レンタルSUS) H=1.20m  
L=1.01m



舗装板切断	4.62 m <sup>2</sup>
舗装板取壊し	1.31 m <sup>2</sup>
機械掘削	1.39 m <sup>2</sup>
人力掘削	0.79 m <sup>2</sup>
管路埋戻	掘削土 1.21 m <sup>2</sup>
上層路盤	RC-40 1.31 m <sup>2</sup>
残土処理	土砂 0.97 m <sup>2</sup>
As舗装工	Asガラ 0.05 m <sup>2</sup>
土工	養生密杭度(13) 1.31 m <sup>2</sup>
土工	養生密杭度 2.31 m <sup>2</sup>

国道部(車道)

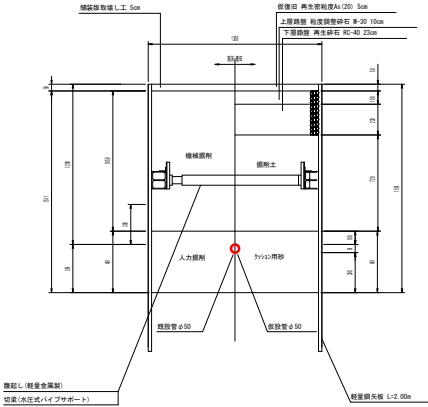
土工-3型 不排水分岐土工 仮設布設・撤去④  
既設管φ100(DCIP) H=1.20m  
新設管φ75(レンタルSUS) H=1.20m  
L=1.17m



舗装板切断	3.64 m <sup>2</sup>
舗装板取壊し	1.52 m <sup>2</sup>
機械掘削	1.60 m <sup>2</sup>
人力掘削	0.77 m <sup>2</sup>
管路埋戻	掘削土 0.77 m <sup>2</sup>
上層路盤	M-30 1.52 m <sup>2</sup>
下層路盤	RC-40 1.52 m <sup>2</sup>
残土処理	土砂 1.65 m <sup>2</sup>
As舗装工	Asガラ 0.08 m <sup>2</sup>
土工	養生密杭度(20) 1.52 m <sup>2</sup>
土工	養生密杭度 2.47 m <sup>2</sup>

国道部(車道)

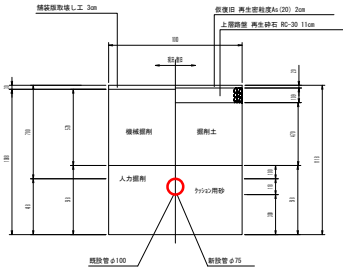
土工-3型 不排水分岐土工 仮設布設・撤去⑤  
既設管φ50(SDP) H=1.20m  
新設管φ50(レンタルSUS) H=1.20m  
L=1.11m



舗装板切断	3.52 m <sup>2</sup>
舗装板取壊し	1.44 m <sup>2</sup>
機械掘削	1.51 m <sup>2</sup>
人力掘削	0.66 m <sup>2</sup>
管路埋戻	掘削土 1.04 m <sup>2</sup>
上層路盤	M-30 1.44 m <sup>2</sup>
下層路盤	RC-40 1.44 m <sup>2</sup>
残土処理	土砂 1.45 m <sup>2</sup>
As舗装工	Asガラ 0.07 m <sup>2</sup>
土工	養生密杭度(20) 1.44 m <sup>2</sup>
土工	養生密杭度 2.41 m <sup>2</sup>

国道部(歩道)

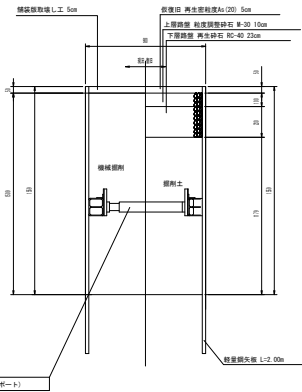
土工-2型 不排水分岐土工 仮設布設・撤去②  
既設管φ100(DCIP) H=0.70m  
仮設管φ75(レンタルSUS) H=0.70m  
L=1.02m



舗装板切断	2.04 m <sup>2</sup>
舗装板取壊し	1.02 m <sup>2</sup>
機械掘削	0.58 m <sup>2</sup>
人力掘削	0.52 m <sup>2</sup>
管路埋戻	掘削土 0.52 m <sup>2</sup>
上層路盤	RC-30 1.02 m <sup>2</sup>
残土処理	土砂 0.62 m <sup>2</sup>
As舗装工	Asガラ 0.03 m <sup>2</sup>
土工	養生密杭度(20) 1.02 m <sup>2</sup>

国道部(車道)

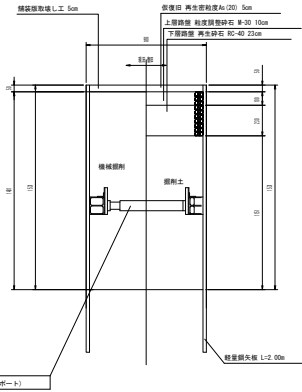
土工-3型 不排水分岐土工(穿孔機) 仮設布設・撤去⑤  
L=1.40m



舗装板切断	2.80 m <sup>2</sup>
舗装板取壊し	1.26 m <sup>2</sup>
機械掘削	1.96 m <sup>2</sup>
管路埋戻	掘削土 1.49 m <sup>2</sup>
上層路盤	M-30 1.26 m <sup>2</sup>
下層路盤	RC-40 1.26 m <sup>2</sup>
残土処理	土砂 0.47 m <sup>2</sup>
As舗装工	Asガラ 0.06 m <sup>2</sup>
土工	養生密杭度(20) 1.26 m <sup>2</sup>
土工	養生密杭度 1.40 m <sup>2</sup>

国道部(車道)

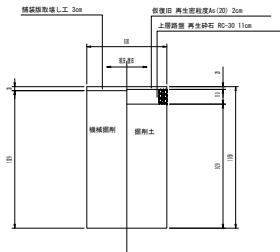
土工-3型 不排水分岐土工(穿孔機) 仮設布設・撤去⑦  
L=1.40m



舗装板切断	2.80 m <sup>2</sup>
舗装板取壊し	1.26 m <sup>2</sup>
機械掘削	1.93 m <sup>2</sup>
管路埋戻	掘削土 1.45 m <sup>2</sup>
上層路盤	M-30 1.26 m <sup>2</sup>
下層路盤	RC-40 1.26 m <sup>2</sup>
残土処理	土砂 0.48 m <sup>2</sup>
As舗装工	Asガラ 0.06 m <sup>2</sup>
土工	養生密杭度(20) 1.26 m <sup>2</sup>
土工	養生密杭度 1.40 m <sup>2</sup>

国道部(歩道)

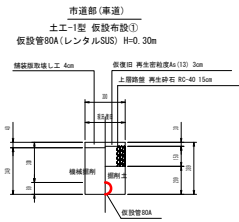
土工-2型 不排水分岐土工(穿孔機) 仮設布設・撤去③  
L=1.40m



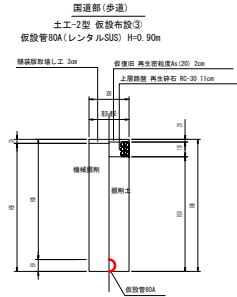
舗装板切断	2.80 m <sup>2</sup>
舗装板取壊し	0.84 m <sup>2</sup>
機械掘削	0.86 m <sup>2</sup>
管路埋戻	掘削土 0.78 m <sup>2</sup>
上層路盤	RC-30 0.60 m <sup>2</sup>
残土処理	土砂 0.08 m <sup>2</sup>
As舗装工	Asガラ 0.03 m <sup>2</sup>
土工	養生密杭度(20) 0.84 m <sup>2</sup>

業 務 名	重松 岩邑中学校(富田工区)管路設計業務委託
路線・河川名等	
施行箇所名	恵那市岩村町富田(2工区) 地内
図面の種類	仮設掘削標準図(1)
縮 尺	1 : 500 (A1) 1 : 1000 (A3)
図面番号	23 業之内 18
会 社 名	オリジナル設計株式会社
事 務 所 名	恵那市水道環境部 上下水道課

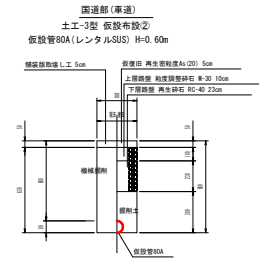
仮設掘削標準図(2)



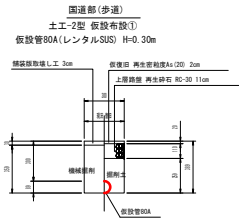
舗装版切断	2.00 m
舗装版取壊し	0.30 m <sup>2</sup>
機械掘削	0.10 m
管路埋戻	掘削土 0.06 m <sup>3</sup>
上層路盤	RC-40 0.30 m <sup>2</sup>
残土処理	土砂 0.04 m <sup>3</sup> Asガラ 0.01 m <sup>3</sup>
As舗装工	再生密粒度(13) 0.30 m <sup>2</sup>



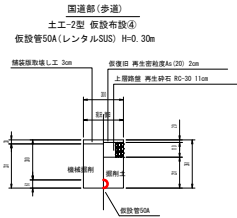
舗装版切断	2.00 m
舗装版取壊し	0.30 m <sup>2</sup>
機械掘削	0.29 m
管路埋戻	掘削土 0.26 m <sup>3</sup>
上層路盤	RC-30 0.30 m <sup>2</sup>
残土処理	土砂 0.03 m <sup>3</sup> Asガラ 0.01 m <sup>3</sup>
As舗装工	再生密粒度(20) 0.30 m <sup>2</sup>



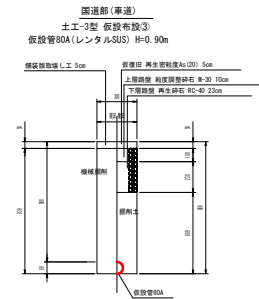
舗装版切断	2.00 m
舗装版取壊し	0.30 m <sup>2</sup>
機械掘削	0.19 m <sup>3</sup>
管路埋戻	掘削土 0.09 m <sup>3</sup>
上層路盤	M-30 0.30 m <sup>2</sup>
下層路盤	RC-40 0.30 m <sup>2</sup>
残土処理	土砂 0.10 m <sup>3</sup> Asガラ 0.02 m <sup>3</sup>
As舗装工	再生密粒度(20) 0.30 m <sup>2</sup>



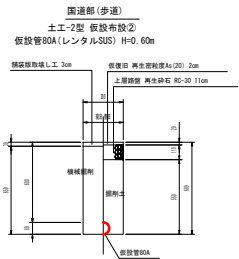
舗装版切断	2.00 m
舗装版取壊し	0.30 m <sup>2</sup>
機械掘削	0.11 m
管路埋戻	掘削土 0.08 m <sup>3</sup>
上層路盤	RC-30 0.30 m <sup>2</sup>
残土処理	土砂 0.03 m <sup>3</sup> Asガラ 0.01 m <sup>3</sup>
As舗装工	再生密粒度(20) 0.30 m <sup>2</sup>



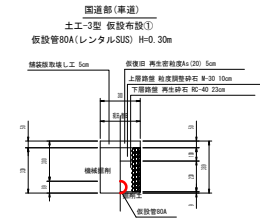
舗装版切断	2.00 m
舗装版取壊し	0.30 m <sup>2</sup>
機械掘削	0.10 m
管路埋戻	掘削土 0.07 m <sup>3</sup>
上層路盤	RC-30 0.30 m <sup>2</sup>
残土処理	土砂 0.03 m <sup>3</sup> Asガラ 0.01 m <sup>3</sup>
As舗装工	再生密粒度(20) 0.30 m <sup>2</sup>



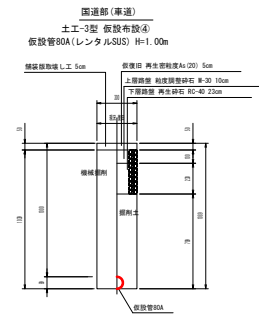
舗装版切断	2.00 m
舗装版取壊し	0.30 m <sup>2</sup>
機械掘削	0.28 m <sup>3</sup>
管路埋戻	掘削土 0.18 m <sup>3</sup>
上層路盤	M-30 0.30 m <sup>2</sup>
下層路盤	RC-40 0.30 m <sup>2</sup>
残土処理	土砂 0.10 m <sup>3</sup> Asガラ 0.02 m <sup>3</sup>
As舗装工	再生密粒度(20) 0.30 m <sup>2</sup>



舗装版切断	2.00 m
舗装版取壊し	0.30 m <sup>2</sup>
機械掘削	0.20 m
管路埋戻	掘削土 0.17 m <sup>3</sup>
上層路盤	RC-30 0.30 m <sup>2</sup>
残土処理	土砂 0.03 m <sup>3</sup> Asガラ 0.01 m <sup>3</sup>
As舗装工	再生密粒度(20) 0.30 m <sup>2</sup>



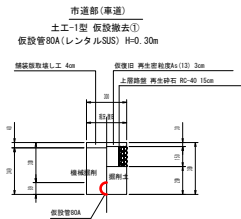
舗装版切断	2.00 m
舗装版取壊し	0.30 m <sup>2</sup>
機械掘削	0.10 m <sup>3</sup>
管路埋戻	掘削土 0.03 m <sup>3</sup>
上層路盤	M-30 0.30 m <sup>2</sup>
下層路盤	RC-40 0.30 m <sup>2</sup>
残土処理	土砂 0.07 m <sup>3</sup> Asガラ 0.02 m <sup>3</sup>
As舗装工	再生密粒度(20) 0.30 m <sup>2</sup>



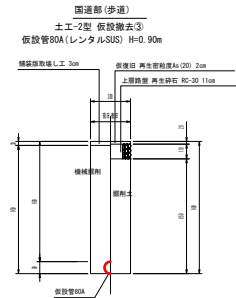
舗装版切断	2.00 m
舗装版取壊し	0.30 m <sup>2</sup>
機械掘削	0.31 m <sup>3</sup>
管路埋戻	掘削土 0.21 m <sup>3</sup>
上層路盤	M-30 0.30 m <sup>2</sup>
下層路盤	RC-40 0.30 m <sup>2</sup>
残土処理	土砂 0.10 m <sup>3</sup> Asガラ 0.02 m <sup>3</sup>
As舗装工	再生密粒度(20) 0.30 m <sup>2</sup>

業 務 名	重給 岩邑中学校(富田工区)管路設計業務委託
路線・河川名等	
施行箇所名	恵那市岩村町富田(2工区) 地内
図面の種類	仮設掘削標準図(2)
縮 尺	1:500(A1) 1:1000(A3)
図面番号	23 葉之内 19
会 社 名	オ・ジナル設計株式会社
事 務 所 名	恵那市水道環境部上下水道課

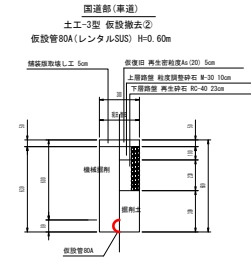
# 仮設掘削標準図(3)



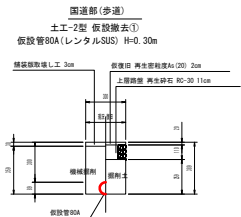
舗装版切断	2.00 m
舗装版取壊し	0.30 m <sup>2</sup>
機械掘削	0.10 m
管路埋戻	掘削土 0.06 m <sup>2</sup>
上層路盤	RC-40 0.30 m <sup>2</sup>
残土処理	土砂 0.04 m <sup>2</sup>
As舗装工	Asガラ 0.01 m <sup>2</sup>
As舗装工	再生密粒度(13) 0.30 m <sup>2</sup>



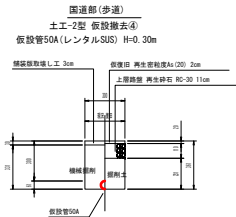
舗装版切断	2.00 m
舗装版取壊し	0.30 m <sup>2</sup>
機械掘削	0.29 m
管路埋戻	掘削土 0.26 m <sup>2</sup>
上層路盤	RC-30 0.30 m <sup>2</sup>
残土処理	土砂 0.03 m <sup>2</sup>
As舗装工	Asガラ 0.01 m <sup>2</sup>
As舗装工	再生密粒度(20) 0.30 m <sup>2</sup>



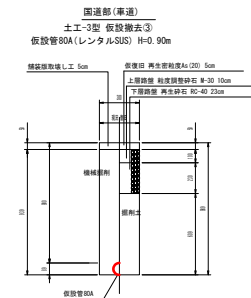
舗装版切断	2.00 m
舗装版取壊し	0.30 m <sup>2</sup>
機械掘削	0.19 m <sup>2</sup>
管路埋戻	掘削土 0.09 m <sup>2</sup>
上層路盤	M-30 0.30 m <sup>2</sup>
下層路盤	RC-40 0.30 m <sup>2</sup>
残土処理	土砂 0.10 m <sup>2</sup>
As舗装工	Asガラ 0.02 m <sup>2</sup>
As舗装工	再生密粒度(20) 0.30 m <sup>2</sup>



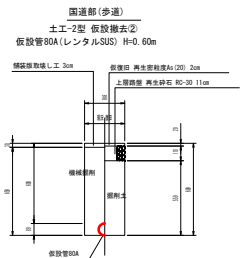
舗装版切断	2.00 m
舗装版取壊し	0.30 m <sup>2</sup>
機械掘削	0.11 m
管路埋戻	掘削土 0.08 m <sup>2</sup>
上層路盤	RC-30 0.30 m <sup>2</sup>
残土処理	土砂 0.03 m <sup>2</sup>
As舗装工	Asガラ 0.01 m <sup>2</sup>
As舗装工	再生密粒度(20) 0.30 m <sup>2</sup>



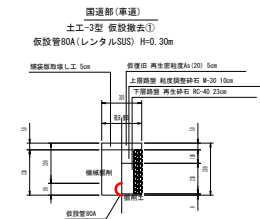
舗装版切断	2.00 m
舗装版取壊し	0.30 m <sup>2</sup>
機械掘削	0.10 m
管路埋戻	掘削土 0.07 m <sup>2</sup>
上層路盤	RC-30 0.30 m <sup>2</sup>
残土処理	土砂 0.03 m <sup>2</sup>
As舗装工	Asガラ 0.01 m <sup>2</sup>
As舗装工	再生密粒度(20) 0.30 m <sup>2</sup>



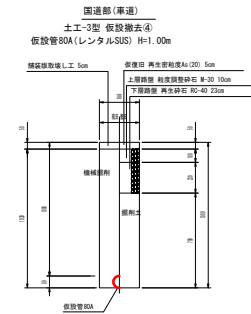
舗装版切断	2.00 m
舗装版取壊し	0.30 m <sup>2</sup>
機械掘削	0.28 m <sup>2</sup>
管路埋戻	掘削土 0.18 m <sup>2</sup>
上層路盤	M-30 0.30 m <sup>2</sup>
下層路盤	RC-40 0.30 m <sup>2</sup>
残土処理	土砂 0.10 m <sup>2</sup>
As舗装工	Asガラ 0.02 m <sup>2</sup>
As舗装工	再生密粒度(20) 0.30 m <sup>2</sup>



舗装版切断	2.00 m
舗装版取壊し	0.30 m <sup>2</sup>
機械掘削	0.20 m
管路埋戻	掘削土 0.17 m <sup>2</sup>
上層路盤	RC-30 0.30 m <sup>2</sup>
残土処理	土砂 0.03 m <sup>2</sup>
As舗装工	Asガラ 0.01 m <sup>2</sup>
As舗装工	再生密粒度(20) 0.30 m <sup>2</sup>



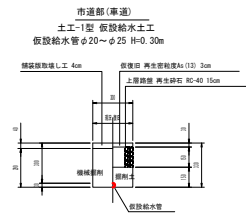
舗装版切断	2.00 m
舗装版取壊し	0.30 m <sup>2</sup>
機械掘削	0.10 m <sup>2</sup>
管路埋戻	掘削土 0.03 m <sup>2</sup>
上層路盤	M-30 0.30 m <sup>2</sup>
下層路盤	RC-40 0.30 m <sup>2</sup>
残土処理	土砂 0.07 m <sup>2</sup>
As舗装工	Asガラ 0.02 m <sup>2</sup>
As舗装工	再生密粒度(20) 0.30 m <sup>2</sup>



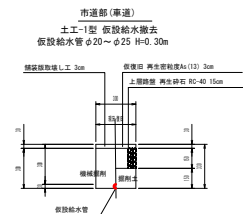
舗装版切断	2.00 m
舗装版取壊し	0.30 m <sup>2</sup>
機械掘削	0.31 m <sup>2</sup>
管路埋戻	掘削土 0.21 m <sup>2</sup>
上層路盤	M-30 0.30 m <sup>2</sup>
下層路盤	RC-40 0.30 m <sup>2</sup>
残土処理	土砂 0.10 m <sup>2</sup>
As舗装工	Asガラ 0.02 m <sup>2</sup>
As舗装工	再生密粒度(20) 0.30 m <sup>2</sup>

業 務 名	重給 岩島中学校(富田工区)管路設計業務委託
路線・河川名等	
施行箇所名	恵那市岩村町富田(2工区) 地内
図面の種類	仮設掘削標準図(3)
縮 尺	1:500(A1) 1:1000(A3)
図面番号	23 葉之内 20
会 社 名	オリジナル設計株式会社
事 務 所 名	恵那市水道環境部上下水道課

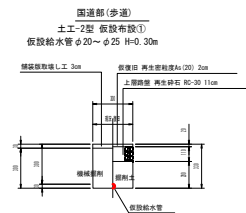
仮設掘削標準図(3)



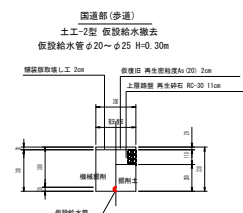
舗装板切断	2.00 m
舗装板取除	0.30 m <sup>2</sup>
機械掘削	0.09 m
管路埋戻	掘削土
	0.05 m <sup>3</sup>
上層路盤	RC-40
	0.30 m <sup>2</sup>
残土処理	土砂
	0.04 m <sup>3</sup>
As舗装工	Asガラ
	0.01 m <sup>3</sup>
As舗装工	再生密粒度(13)
	0.30 m <sup>2</sup>



舗装板切断	2.00 m
舗装板取返し	0.30 m <sup>2</sup>
機械掘削	0.09 m
管路埋戻	掘削土
	0.05 m <sup>3</sup>
上層路盤	RC-40
	0.30 m <sup>2</sup>
残土処理	土砂
	0.04 m <sup>3</sup>
Asガラ	Asガラ
	0.01 m <sup>3</sup>
As舗装工	再生密粒度(13)
	0.30 m <sup>2</sup>



鋪設板切斷	2.00 m
鋪設板取壊し	0.30 m <sup>2</sup>
機械掘削	0.09 m
管路埋戻	掘削土 0.06 m <sup>3</sup>
上層路盤	RC-30 0.30 m <sup>2</sup>
残土処理	土砂 0.03 m <sup>3</sup>
	Asガラ 0.01 m <sup>3</sup>
As舗装工	再生密粒度 (20) 0.30 m <sup>2</sup>

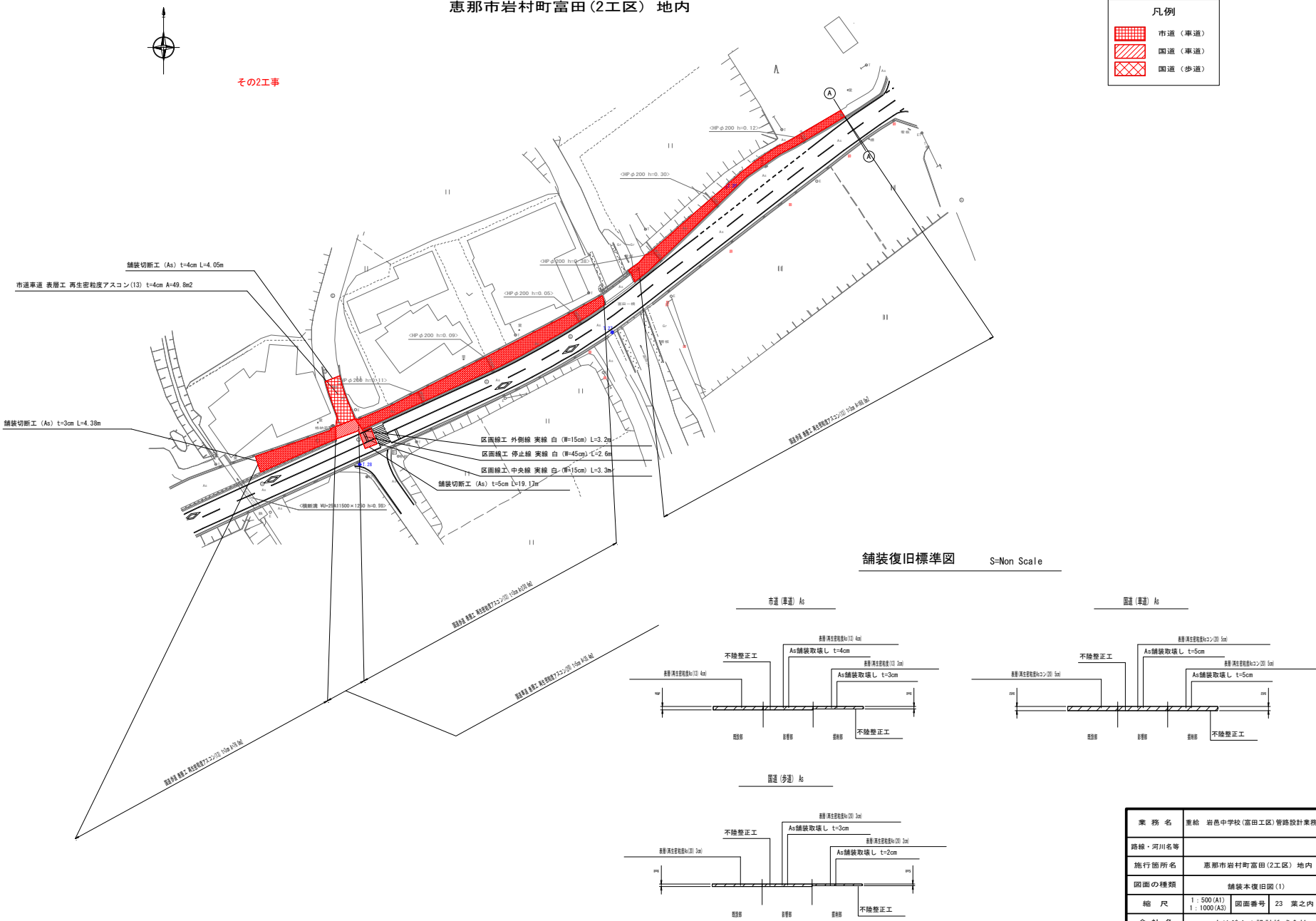


舗装版切断		2.00 m
舗装版取壊し		0.30 m <sup>2</sup>
機械掘削		0.09 m
管路埋戻	掘削土	0.06 m <sup>3</sup>
上層路盤	RC-30	0.30 m <sup>2</sup>
残土処理	土砂	0.03 m <sup>3</sup>
	Asガラ	0.01 m <sup>3</sup>
As舗装工	再生密粒度(20)	0.30 m <sup>2</sup>

業 務 名	重給 岩邑中学校(富田工区)管路設計業務委託
路線・河川名等	
施行箇所名	恵那市岩付町富田(2工区) 地内
図面の種類	仮設掘削標準図(4)
縮 尺	1 : 500 (A1) 1 : 1000 (A2)
図面番号	23 葉之内 21
会 社 名	オリエタル設計株式会社
事務所名	恵那市水道環境部上下水道課

舗装本復旧図(1) S=1:500

恵那市岩村町富田(2工区) 地内



業務名	恵那 岩倉中学校(富田工区)管路設計業務委託		
路線・河川名等			
施行箇所名	恵那市岩村町富田(2工区) 地内		
図面の種類	舗装本復旧図(1)		
縮尺	1:500(A1) 1:1000(A3)	図面番号	23 業之内 22
会社名	オリジナル設計株式会社		
事務所名	恵那市水環境部上下水道課		

舗装本復旧図(2) S=1:500  
恵那市岩村町富田(2工区) 地内

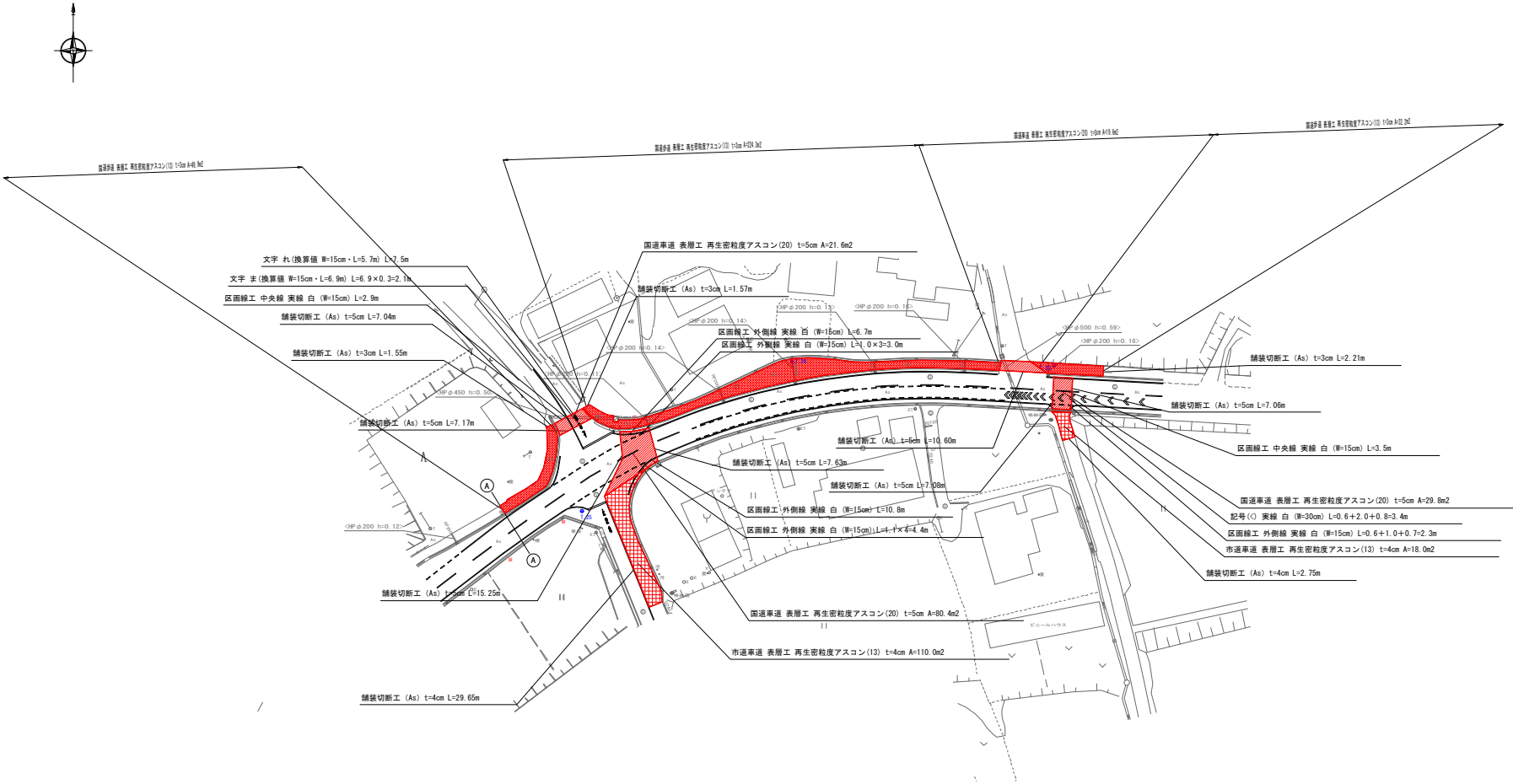
凡例

市道(車道)

国道(車道)

国道(歩道)

その2工事



業 務 名	恵那市岩村町富田(2工区)管路設計業務委託		
路線・河川名等			
施行箇所名	恵那市岩村町富田(2工区) 地内		
図面の種類	舗装本復旧図(2)		
縮 尺	1:500(A1)	図面番号	23 業之内 23
会 社 名	オリジナル設計株式会社		
事 務 所 名	恵那市水道環境部 上下水道課		